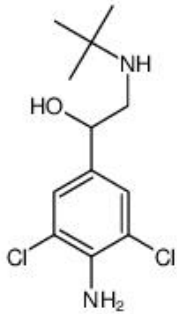




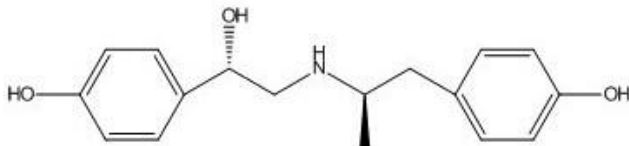
山东绿都生物科技有限公司

Shandong Lvdu Bio-Sciences & Technology Co.,Ltd.k

**克伦特罗：**白色结晶固体，其硫酸盐为白色或近白色的结晶性粉末。无臭，味微苦。略溶于水，可溶于乙醇，微溶于乙醚。瘦肉精是一类药物，而不是某一种特定的药物，任何能够促进瘦肉生长、抑制肥肉生长的物质都可以叫做“瘦肉精”



**莱克多巴胺：**其硫酸盐为白色或近白色的结晶性粉末。无臭，味微苦。略溶于水，可溶于乙醇，微溶于乙醚。瘦肉精是一类药物，而不是某一种特定的药物，任何能够促进瘦肉生长、抑制肥肉生长的物质都可以叫做“瘦肉精”

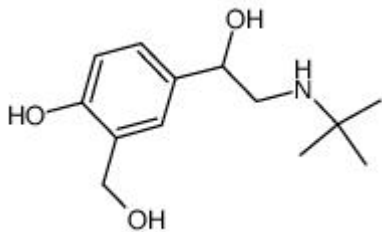


**沙丁胺醇：**其硫酸盐为白色或近白色的结晶性粉末。无臭，味微苦。略溶于水，可溶于乙醇，微溶于乙醚。用于治疗喘息型支气管炎、支气管哮喘、肺气肿所致的支气管痉挛由对羟基苯乙酮经氯甲基化、酯化、溴化、胺化后再经水解、中和、氢化制得。

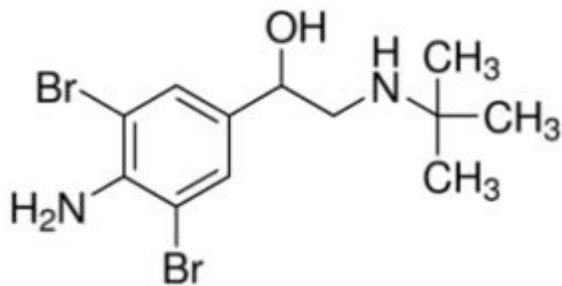


山东绿都生物科技有限公司

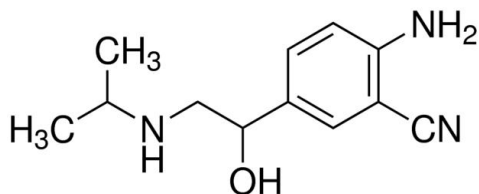
Shandong Lvdu Bio-Sciences & Technology Co.,Ltd.k



**溴布特罗：**其硫酸盐为白色或近白色的结晶性粉末。无臭，味微苦。略溶于水，可溶于乙醇，微溶于乙醚。折射率：1.603 闪点：229.7°C 密度：1.591g/cm<sup>3</sup> 沸点：456.2°Cat760mmHg



**西马特罗：**白色或类白色的结晶粉末，无臭、味苦，熔点 161°C，溶于水、乙醇，微溶于丙酮，不溶于乙醚。

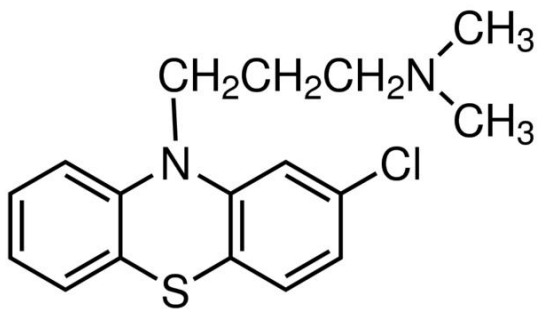




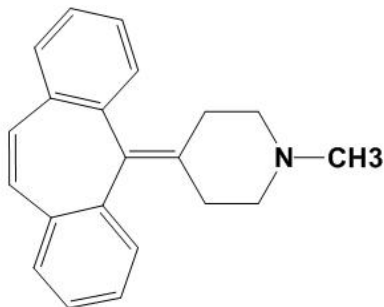
山东绿都生物科技有限公司

Shandong Lvdu Bio-Sciences & Technology Co.,Ltd.k

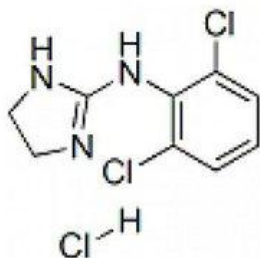
**氯丙嗪：**白色或类白色的结晶粉末，无臭、味苦，熔点 161℃，溶于水、乙醇，微溶于丙酮，不溶于乙醚。为中枢多巴胺受体的阻断剂，具有镇静、抗精神病、镇吐、降低体温及基础代谢、 $\alpha$ -肾上腺素能受体及 m-胆碱能受体阻断、抗组织胺、影响内分泌等作用



**赛庚啉：**白色或几乎白色结晶性粉末。易溶于水,溶于乙醇。可用于荨麻疹、湿疹、过敏性和接触性皮炎、皮肤瘙痒、鼻炎、偏头痛、支气管哮喘等



**可乐定：**白色或几乎白色结晶性粉末。易溶于水,溶于乙醇。主要用于治疗中、重度高血压，患有青光眼的高血压，但不作一线用药





山东绿都生物科技有限公司

**Shandong Lvdu Bio-Sciences & Technology Co.,Ltd.k**

**噻乙醇：**为浅黄色结晶性粉末，无臭，味苦。溶于热水噻乙醇，微溶于冷水，在乙醇中几乎不溶。抗菌促进生长剂，具有促进蛋白同化作用，提高饲料转化率，使猪增重加快。对革兰氏阴性菌有抑制作用;对革兰氏阳性菌有一定的抑制作用;对四环素、氯霉素等耐药菌株仍然有效。

