



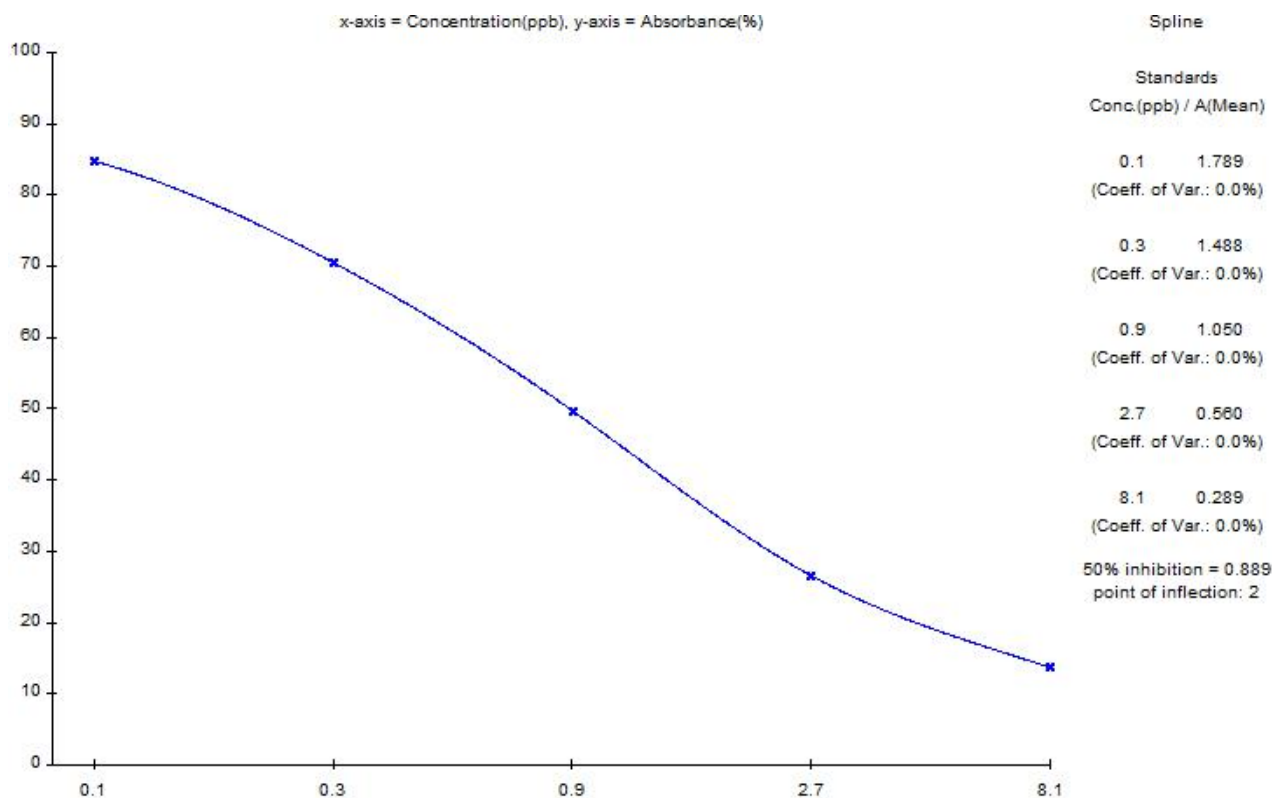
# 山东绿都生物科技有限公司

## Shandong Lvdu Bio-Sciences & Technology Co.,Ltd.

### 氨苄西林（AMP） 原料质量报告

#### 一、氨苄西林单抗效价与抑制实验

本实验在偶联抗原稀释度 10W 倍下初筛氨苄西林单抗效价为 20W，灵敏度 0.1ppb。



标准曲线图

Standards						
Ser. No.	Concentration ppb	Absorbance (Mean) (CV)	B/B0 (%)	calculated ppb	Deviation (%)	
1	0.0	2.110 0.0	100.0			
2	0.100	1.789 0.0	84.8	0.100	0.0	
3	0.300	1.488 0.0	70.5	0.300	0.0	
4	0.900	1.050 0.0	49.8	0.899	0.1	
5	2.7	0.560 0.0	26.5	2.7	0.0	
6	8.1	0.289 0.0	13.7	8.1	0.0	

数据分析图



# 山东绿都生物科技有限公司

## Shandong Lvdu Bio-Sciences & Technology Co.,Ltd.

说明：1. Mean 表示吸光度值的平均值；

2. CV 指平行吸光度值的变异系数，也就是平行孔的差异；

3.本曲线是在偶联抗原最佳稀释度 10W 倍，抗体稀释 20W 倍组合下的曲线，标准曲线的线性  $r^2 > 0.99$ 。

### 二、试剂盒特异性实验

药物名称	交叉反应率 (%)
氨苄西林	100%
头孢氨苄	< 1%

### 三、胶体金特性

胶体金的灵敏度为 10 ppb，完全消线，线条清晰。

