



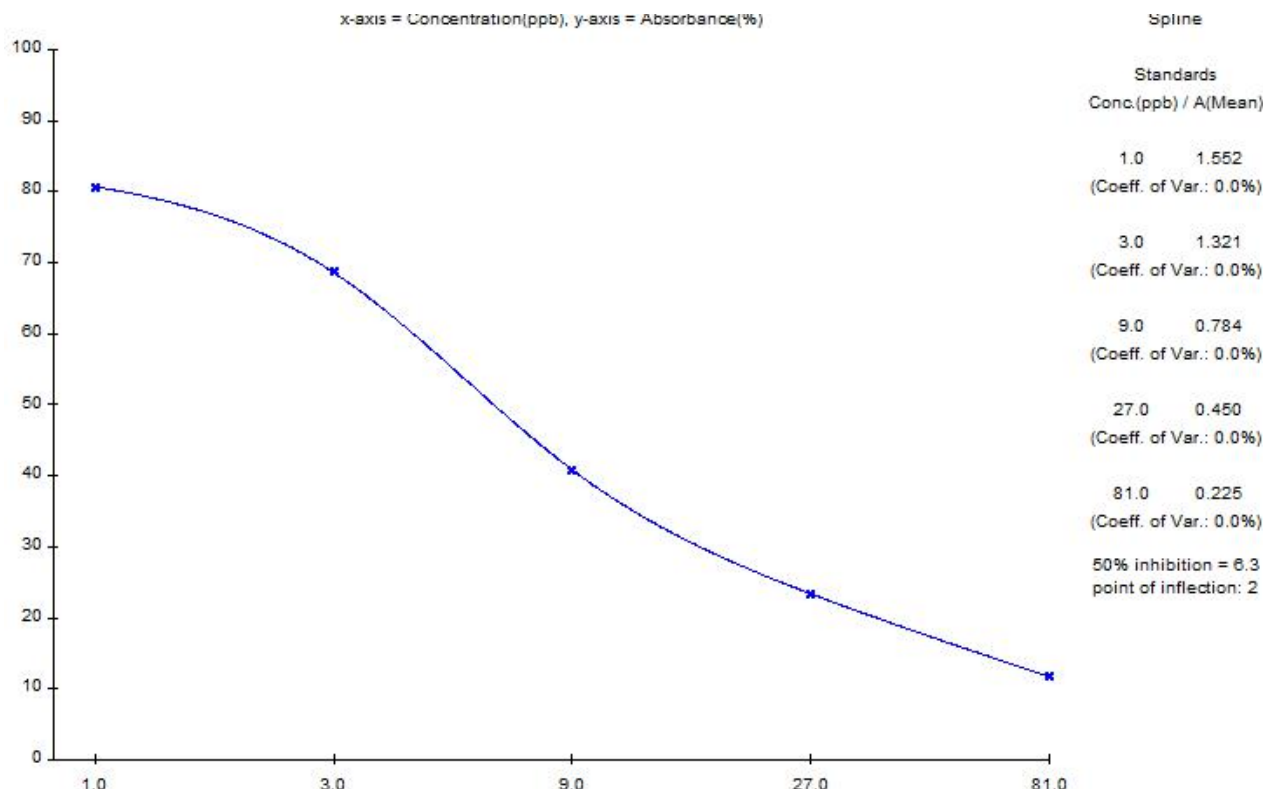
# 山东绿都生物科技有限公司

## Shandong Lvdu Bio-Sciences & Technology Co.,Ltd.

### 头孢噻吩（CEF）原料质量报告

#### 一、头孢噻吩单抗效价与抑制实验

本实验在偶联抗原稀释度 5W 倍下初筛头孢噻吩单抗效价为 20W，灵敏度 1ppb。



标准曲线图

Standards						
Ser. No.	Concentration ppb	Absorbance (Mean)	(CV)	B/B0 (%)	calculated ppb	Deviation (%)
1	0.0	1.923	0.0	100.0		
2	1.0	1.552	0.0	80.7	1.0	0.0
3	3.0	1.321	0.0	68.7	3.0	0.0
4	9.0	0.784	0.0	40.8	9.0	0.0
5	27.0	0.450	0.0	23.4	27.0	0.0
6	81.0	0.225	0.0	11.7	81.0	0.0

数据分析图



## 山东绿都生物科技有限公司

### Shandong Lvdu Bio-Sciences & Technology Co.,Ltd.

说明：1. Mean 表示吸光度值的平均值；

2. CV 指平行吸光度值的变异系数，也就是平行孔的差异；

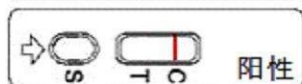
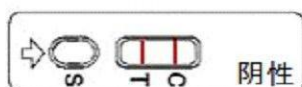
3.本曲线是在偶联抗原最佳稀释度5W 倍，抗体稀释 20W 倍组合下的曲线，标准曲线的线性  $r^2 > 0.99$ 。

#### 二、试剂盒特异性实验

药物名称	交叉反应率 (%)
头孢噻吩	100%
氨苄西林	< 1%

#### 三、胶体金特性

胶体金的灵敏度为 20 ppb，完全消线，线条清晰。



以下两种情况无效

