



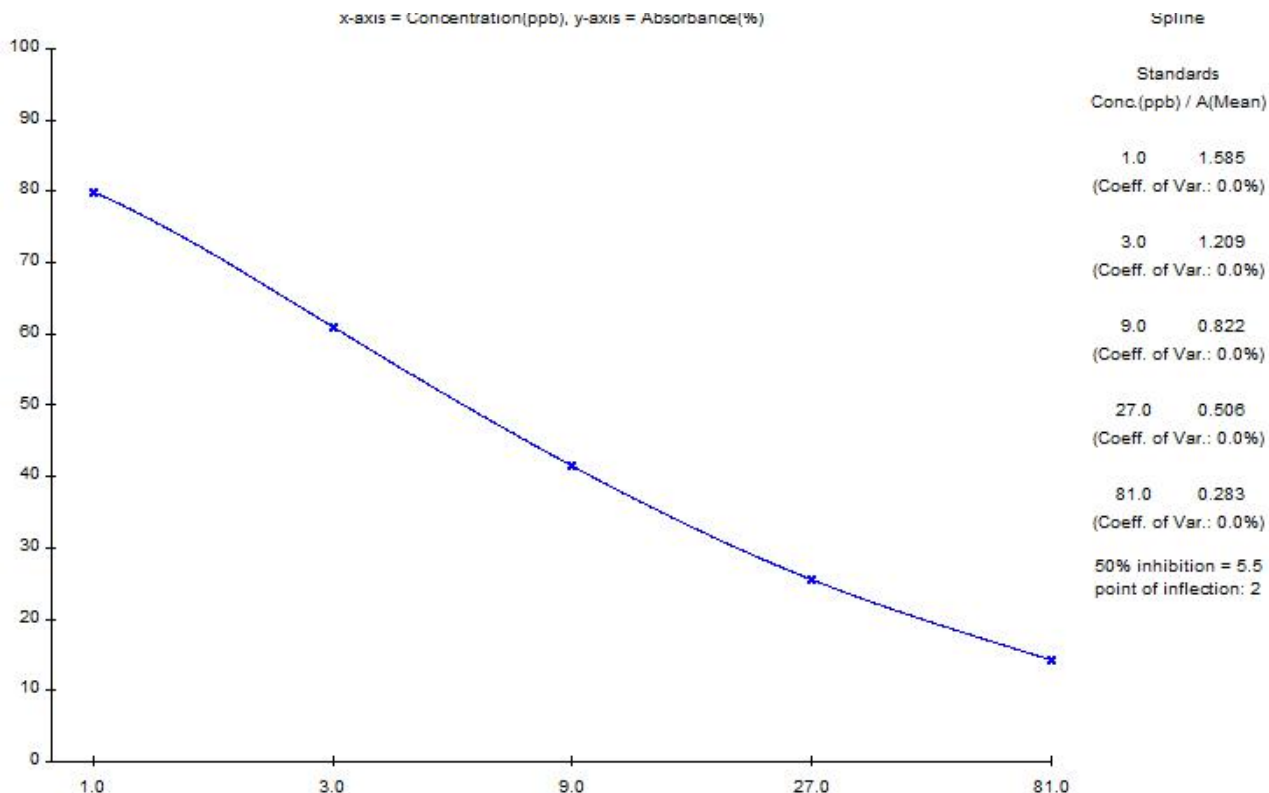
山东绿都生物科技有限公司

Shang Lvdu Bio-Sciences & Technology Co.,Ltd.

安普霉素（APM）原料质量报告

一、安普霉素单抗效价与抑制实验

本实验在偶联抗原稀释度 5W 倍下初筛安普霉素单抗效价为 20W，灵敏度 1ppb。



标准曲线图

Standards						
Ser. No.	Concentration ppb	Absorbance (Mean) (CV)	B/B0 (%)	calculated ppb	Deviation (%)	
1	0.0	1.982 0.0	100.0			
2	1.0	1.585 0.0	80.0	1.0	0.0	
3	3.0	1.209 0.0	61.0	3.0	0.0	
4	9.0	0.822 0.0	41.5	9.0	0.0	
5	27.0	0.506 0.0	25.5	27.0	0.0	
6	81.0	0.283 0.0	14.3	80.9	0.1	

数据分析图



山东绿都生物科技有限公司
Shang Lvdu Bio-Sciences & Technology Co.,Ltd.

说明：1. Mean 表示吸光度值的平均值；

2. CV 指平行吸光度值的变异系数，也就是平行孔的差异；

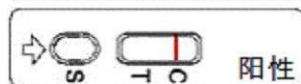
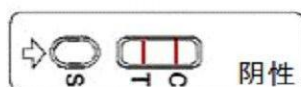
3.本曲线是在偶联抗原最佳稀释度5W 倍，抗体稀释 20W 倍组合下的曲线，标准曲线的线性 $r^2 > 0.99$ 。

二、试剂盒特异性实验

药物名称	交叉反应率 (%)
安普霉素	100%
妥布霉素	< 1%

三、胶体金特性

胶体金的灵敏度为 10 ppb，完全消线，线条清晰。



以下两种情况无效

