

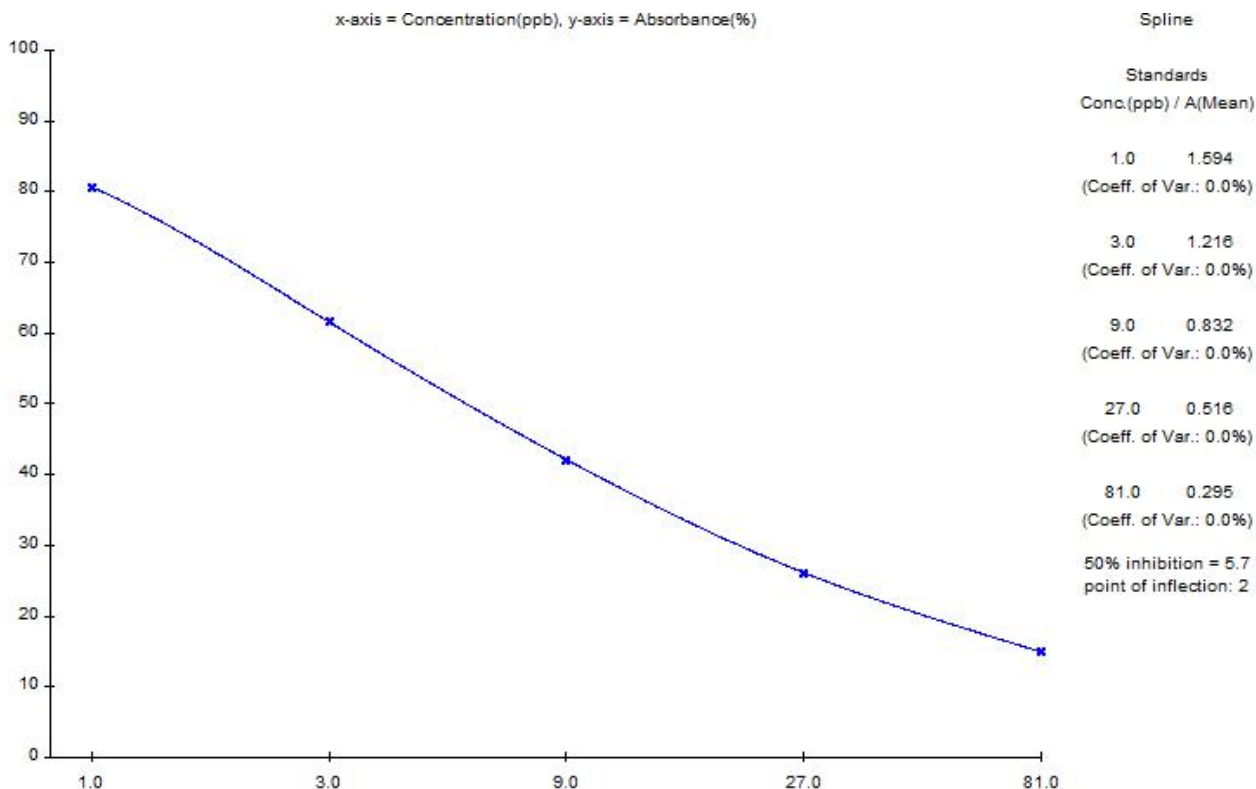


山东绿都生物科技有限公司
Shang Lvdu Bio-Sciences & Technology Co.,Ltd.

妥布霉素原料质量报告

一、妥布霉素单抗效价与抑制实验

本实验在偶联抗原稀释度 5W 倍下初筛妥布霉素单抗效价为 20W，灵敏度 1ppb。



标准曲线图

Standards						
Ser. No.	Concentration ppb	Absorbance (Mean) (CV)	B/B0 (%)	calculated ppb	Deviation (%)	
1	0.0	1.975 0.0	100.0			
2	1.0	1.594 0.0	80.7	1.0	0.0	
3	3.0	1.216 0.0	61.6	3.0	0.0	
4	9.0	0.832 0.0	42.1	9.0	0.0	
5	27.0	0.516 0.0	26.1	27.0	0.0	
6	81.0	0.295 0.0	14.9	80.9	0.1	

数据分析图



山东绿都生物科技有限公司
Shang Lvdu Bio-Sciences & Technology Co.,Ltd.

说明：1. Mean 表示吸光度值的平均值；

2. CV 指平行吸光度值的变异系数，也就是平行孔的差异；

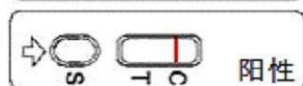
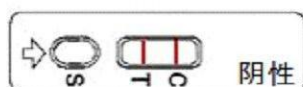
3.本曲线是在偶联抗原最佳稀释度5W 倍，抗体稀释 20W 倍组合下的曲线，标准曲线的线性 $r^2 > 0.99$ 。

二、试剂盒特异性实验

药物名称	交叉反应率 (%)
妥布霉素	100%
安普霉素	< 1%

三、胶体金特性

胶体金的灵敏度为 5 ppb，完全消线，线条清晰。



以下两种情况无效

