



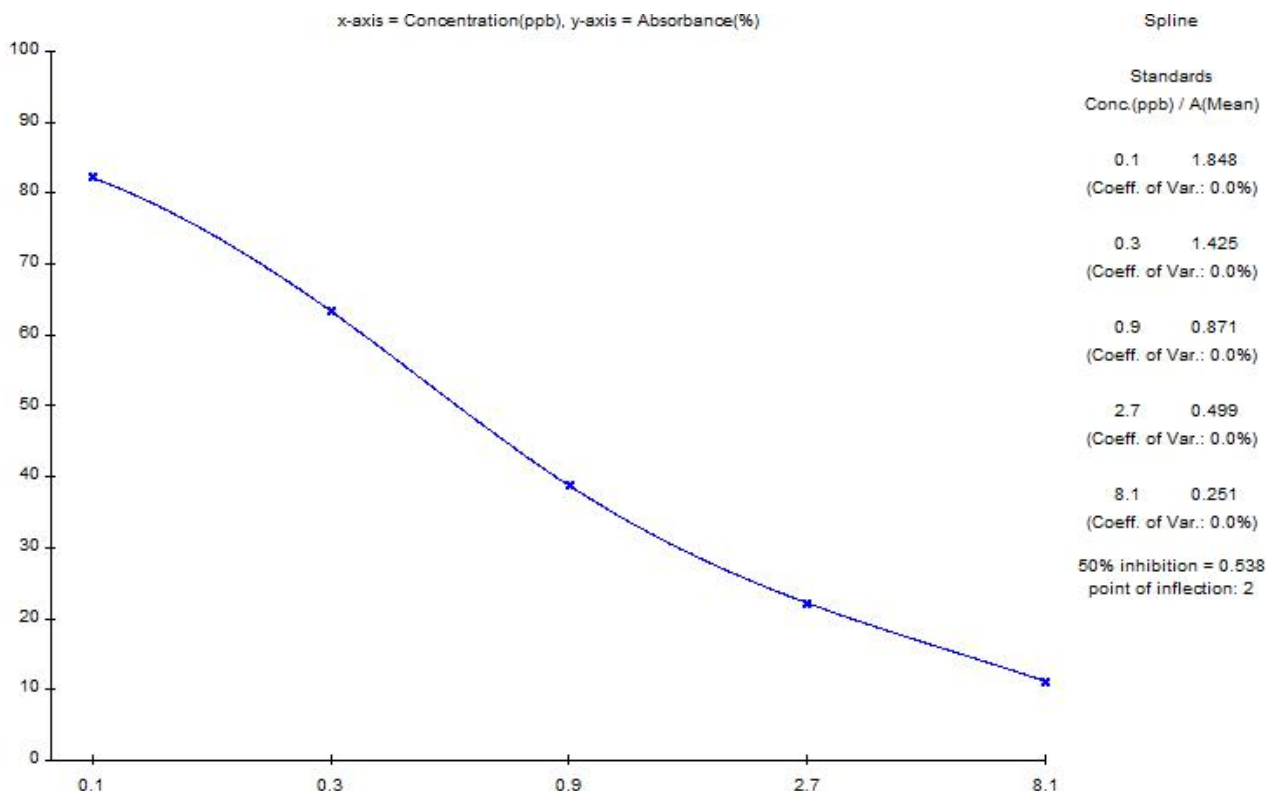
# 山东绿都生物科技有限公司

## Shandong Lvdu Bio-Sciences & Technology Co.,Ltd.

### 新霉素 (NM) 原料质量报告

#### 一、新霉素单抗效价与抑制实验

本实验在偶联抗原稀释度 10W 倍下初筛新霉素单抗效价为 20W，灵敏度 0.1ppb。



标准曲线图

Standards						
Ser. No.	Concentration ppb	Absorbance (Mean) (CV)	B/B0 (%)	calculated ppb	Deviation (%)	
1	0.0	2.248 0.0	100.0			
2	0.100	1.848 0.0	82.2	0.100	0.0	
3	0.300	1.425 0.0	63.4	0.300	0.0	
4	0.900	0.871 0.0	38.7	0.901	0.1	
5	2.7	0.499 0.0	22.2	2.7	0.0	
6	8.1	0.251 0.0	11.2	8.1	0.0	

数据分析图



山东绿都生物科技有限公司

Shandong Lvdu Bio-Sciences & Technology Co.,Ltd.

说明：1. Mean 表示吸光度值的平均值；

2. CV 指平行吸光度值的变异系数，也就是平行孔的差异；

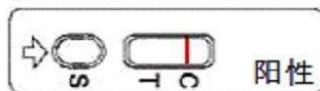
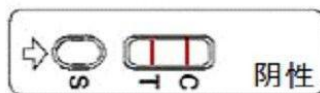
3.本曲线是在偶联抗原最佳稀释度 10W 倍，抗体稀释 20W 倍组合下的曲线，标准曲线的线性  $r^2 > 0.99$ 。

## 二、试剂盒特异性实验

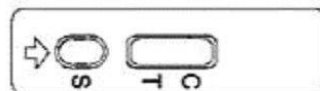
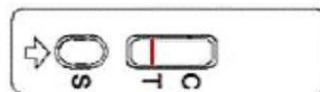
药物名称	交叉反应率 (%)
新霉素	100%
庆大霉素	71.5%
阿米卡星	50%
链霉素	32.1%
大观霉素	< 1%
卡那霉素	< 1%

## 三、胶体金特性

胶体金的灵敏度为 25 ppb，完全消线，线条清晰。



以下两种情况无效





山东绿都生物科技有限公司  
**Shandong Lvdu Bio-Sciences & Technology Co.,Ltd.**

---