



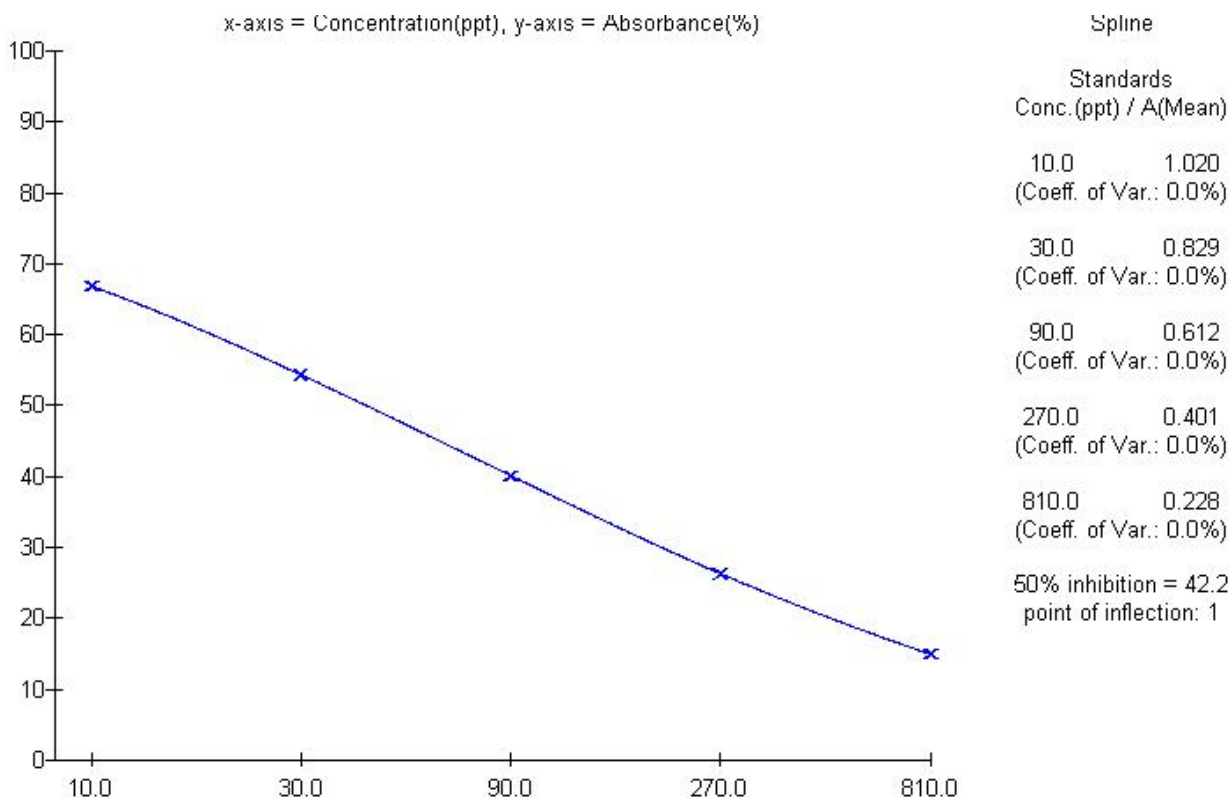
## 山东绿都生物科技有限公司

# Shandong Lvdu Bio-Sciences & Technology Co.,Ltd.

### 氢氯噻嗪 (DCT) 原料质量报告

#### 一、氢氯噻嗪单抗效价与抑制实验

本实验在偶联抗原稀释度 8W 倍下初筛氢氯噻嗪单抗效价 20W，灵敏度 0.01ppb。



标准曲线图

Standards

Ser. No.	Concentration ppt	Absorbance (Mean)	(CV)	B/B0 (%)	calculated ppt	Deviation (%)
1	0.0	1.526	0.0	100.0		
2	10.0	1.020	0.0	66.8	10.0	0.0
3	30.0	0.829	0.0	54.3	30.0	0.0
4	90.0	0.612	0.0	40.1	90.0	0.0
5	270.0	0.401	0.0	26.3	270.1	0.0
6	810.0	0.228	0.0	14.9	810.0	0.0

数据分析图



## 山东绿都生物科技有限公司

### Shandong Lvdu Bio-Sciences & Technology Co.,Ltd.

说明：1. Mean 表示吸光度值的平均值；

2. CV 指平行吸光度值的变异系数，也就是平行孔的差异；

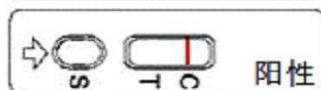
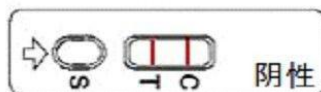
3.本曲线是在偶联抗原最佳稀释度8W 倍，抗体稀释 20W 倍组合下的曲线，标准曲线的线性  $r^2 > 0.99$ 。

#### 二、试剂盒特异性实验

药物名称	交叉反应率 (%)
氢氯噻嗪	100
氨氯地平	< 1

#### 三、胶体金特性

胶体金的灵敏度为 2 ppb，完全消线，线条清晰。



以下两种情况无效

