



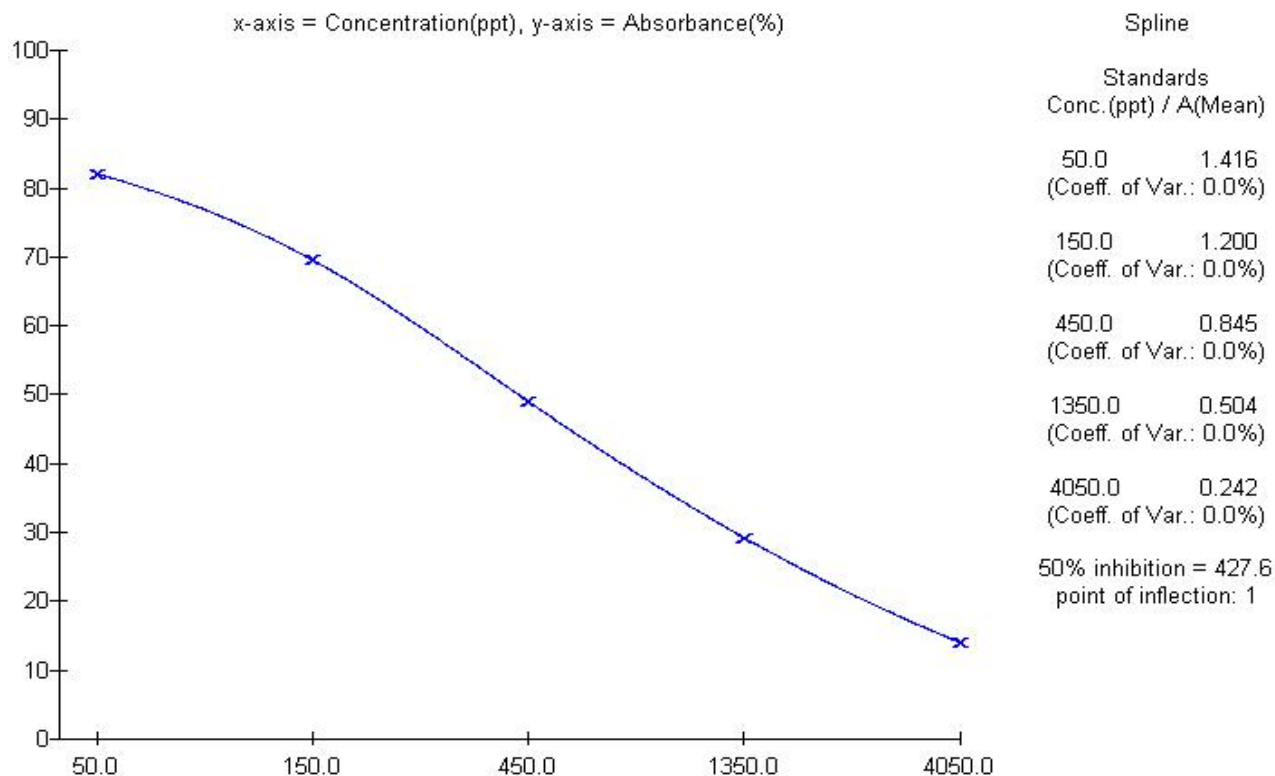
山东绿都生物科技有限公司

Shandong Lvdu Bio-Sciences & Technology Co.,Ltd.

西地那非 (SDN) 原料质量报告

一、西地那非单抗效价与抑制实验

本实验在偶联抗原稀释度 5W 倍下初筛西地那非单抗效价 20W，灵敏度 0.05ppb。



标准曲线图

Standards						
Ser. No.	Concentration ppt	Absorbance (Mean)	(CV)	B/B0 (%)	calculated ppt	Deviation (%)
1	0.0	1.725	0.0	100.0		
2	50.0	1.416	0.0	82.1	50.0	0.0
3	150.0	1.200	0.0	69.6	149.8	0.1
4	450.0	0.845	0.0	49.0	450.3	0.1
5	1350.0	0.504	0.0	29.2	1350.2	0.0
6	4050.0	0.242	0.0	14.0	4050.5	0.0

数据分析图



山东绿都生物科技有限公司

Shandong Lvdu Bio-Sciences & Technology Co.,Ltd.

说明：1. Mean 表示吸光度值的平均值；

2. CV 指平行吸光度值的变异系数，也就是平行孔的差异；

3.本曲线是在偶联抗原最佳稀释度 5 W 倍，抗体稀释度 20W 倍组合下的曲线，标准曲线的线性 $r^2 > 0.99$ 。

二、试剂盒特异性实验

药物名称	交叉反应率 (%)
西地那非	100
氨氯地平	< 1

三、胶体金特性

胶体金的灵敏度为 5 ppb，完全消线，线条清晰。

