



# 山东绿都生物科技有限公司

## Shandong Lvdu Bio-Sciences & Technology Co.,Ltd.

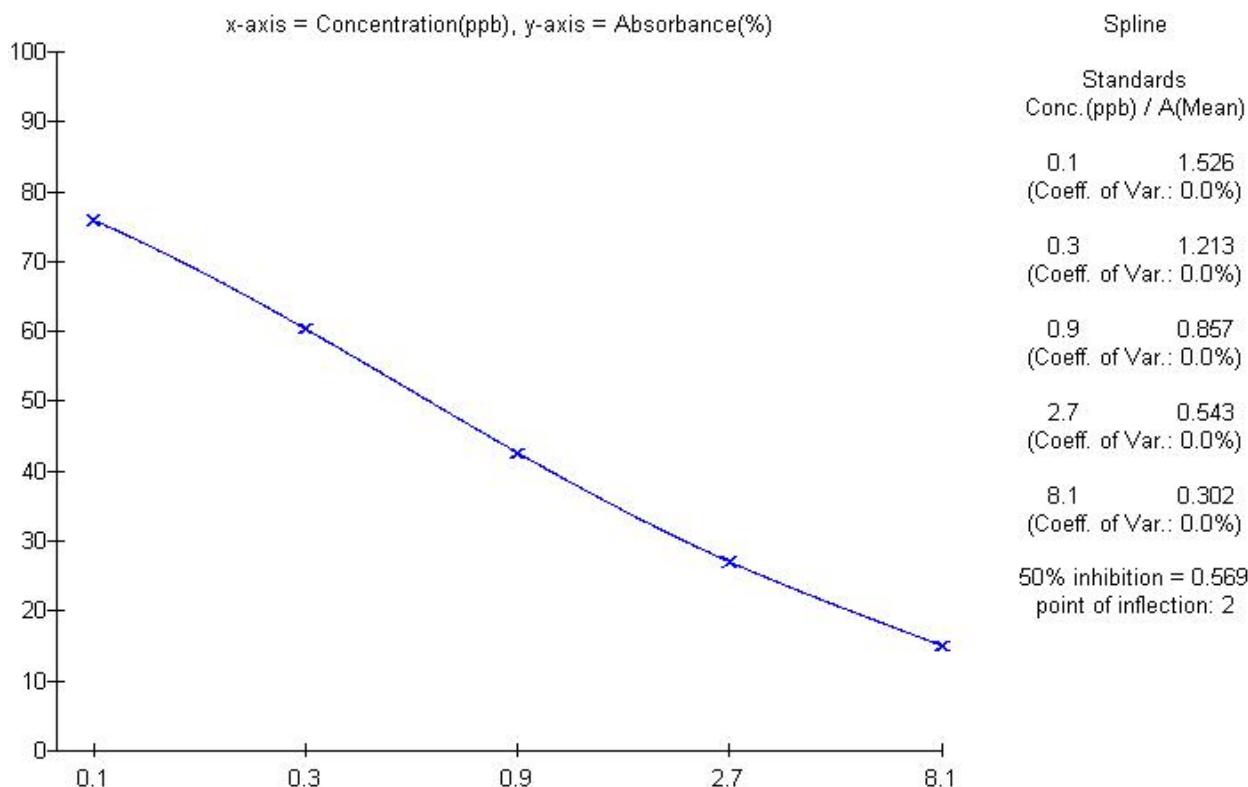
### 呋喃妥因代谢物 (2-AHD) 原料质量报告

#### 一、呋喃妥因代谢物单抗效价与抑制实验

本实验在偶联抗原稀释度 5W 倍下初筛呋喃妥因代谢物单抗效价为 100W，灵敏度 0.1ppb。

5 AHD 样品	0.5mg/ml $\rightarrow$ 1ppm $\rightarrow$ 10ppb. 3. 1ppb	F <sub>1500</sub> 30+30+10
(868-F <sub>2</sub> )	Ag- $\bar{A}$ -6mg/ml-5w	Ag-0304-5w
Ab0116	0	2.594
100w	1	0.768
868-F <sub>2</sub>	3	0.318
(10mg/ml)	10	0.23

Handwritten notes:  $\checkmark$  灵敏度 0.1ppb, Ag-6m-5w, Ab-0116 100w, Ag-0304, Ab-0226



标准曲线图



山东绿都生物科技有限公司  
Shandong Lvdu Bio-Sciences & Technology Co.,Ltd.

Ser. No.	Concentration ppb	Standards		B/B0 (%)	calculated ppb	Deviation (%)
		Absorbance (Mean)	(CV)			
1	0.0	2.010	0.0	100.0		
2	0.100	1.526	0.0	75.9	0.100	0.0
3	0.300	1.213	0.0	60.3	0.300	0.0
4	0.900	0.857	0.0	42.6	0.900	0.0
5	2.7	0.543	0.0	27.0	2.7	0.0
6	8.1	0.302	0.0	15.0	8.1	0.0

数据分析图

说明：1. Mean 表示吸光度值的平均值；

2. CV 指平行吸光度值的变异系数，也就是平行孔的差异；

3.本曲线是在偶联抗原最佳稀释度 5W 倍，抗体稀释 100W 倍组合下的曲线，标准曲线的线性  $r^2 > 0.99$ 。

二、试剂盒特异性实验

药物名称	交叉反应率 (%)
呋喃妥因代谢物	100%
呋喃西林代谢物	< 1%
呋喃唑酮代谢物	< 1%
呋喃它酮代谢物	< 1%

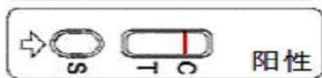
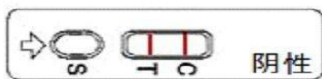


山东绿都生物科技有限公司

Shandong Lvdu Bio-Sciences & Technology Co.,Ltd.

三、胶体金特性

胶体金的灵敏度为 5 ppb，完全消线，线条清晰。



以下两种情况无效

