



## 山东绿都生物科技有限公司

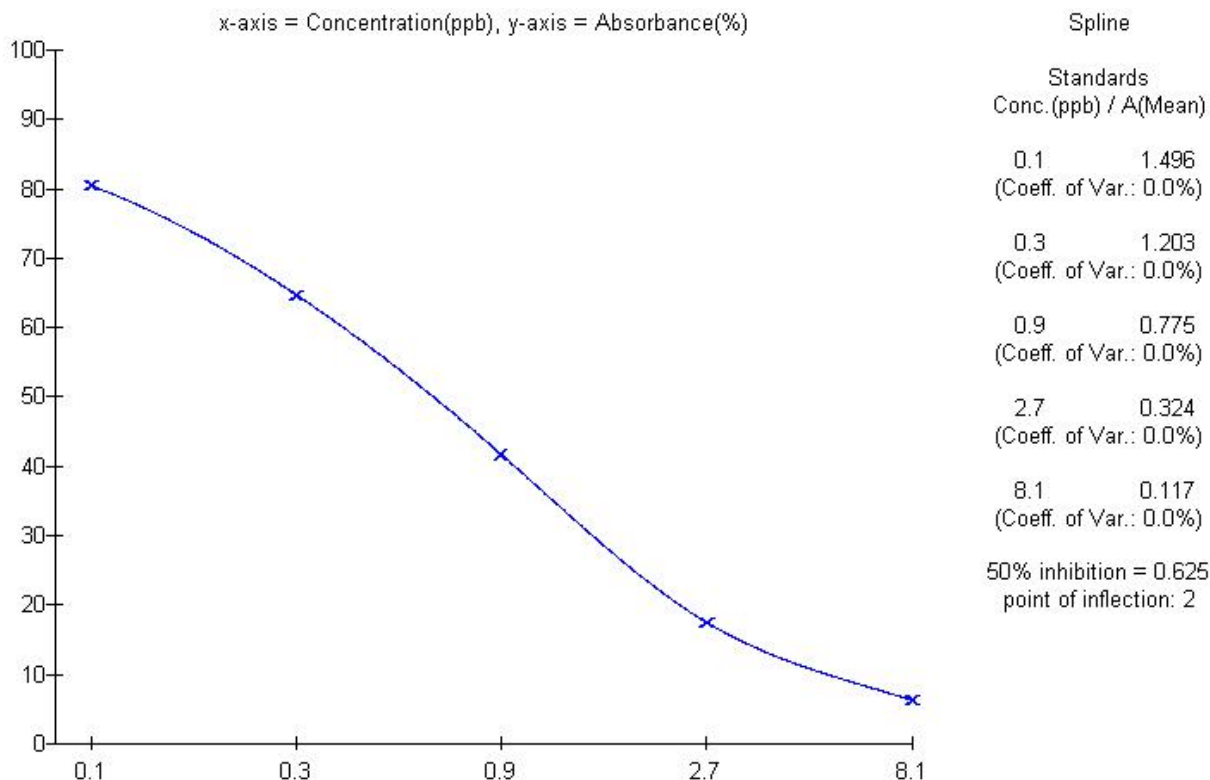
# Shandong Lvdu Bio-Sciences & Technology Co.,Ltd.

### 呋喃西林代谢物 (2-SEM) 原料质量报告

#### 一、呋喃西林代谢物单抗效价与抑制实验

本实验在偶联抗原稀释度 10W 倍下初筛呋喃西林代谢物单抗效价为 10W，灵敏度 0.1ppb。

(-) Sem xNP-1ppm 高敏 稀释 1%		30'+10'	E500
(0.1)		10 <sup>7</sup> -抗原原 -10w (1611.14)	Ab-抗体 -180175-10w / 170606 10
体相 x 20x	0	1.476	
100x	1ppb	0.832	✓
作者	日期	课题组负责人	日期
Author signature	Date	Reviewer signature	Date
15W	2.2		0.402
		督导组人员 日期	
		Witnessed and understood by	
结论: ① Sem (180175 与 170606 2 个所配浓度相同) ② 2 个 10w, 灵敏度可作到 0.1ppb.			



标准曲线图



## 山东绿都生物科技有限公司

### Shandong Lvdu Bio-Sciences & Technology Co.,Ltd.

Standards						
Ser. No.	Concentration ppb	Absorbance (Mean) (CV)		B/B0 (%)	calculated ppb	Deviation (%)
1	0.0	1.859	0.0	100.0		
2	0.100	1.496	0.0	80.5	0.100	0.0
3	0.300	1.203	0.0	64.7	0.300	0.0
4	0.900	0.775	0.0	41.7	0.899	0.1
5	2.7	0.324	0.0	17.4	2.7	0.0
6	8.1	0.117	0.0	6.3	8.1	0.0

#### 数据分析图

说明：1. Mean 表示吸光度值的平均值；

2. CV 指平行吸光度值的变异系数，也就是平行孔的差异；

3.本曲线是在偶联抗原最佳稀释度 10W 倍，抗体稀释 10W 倍组合下的曲线，标准曲线的线性  $r^2 > 0.99$ 。

#### 二、试剂盒特异性实验

药物名称	交叉反应率 (%)
呋喃西林代谢物	100%
呋喃妥因代谢物	< 1%
呋喃唑酮代谢物	< 1%
呋喃它酮代谢物	< 1%

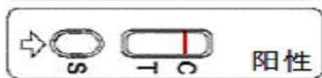
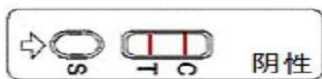


山东绿都生物科技有限公司

Shandong Lvdu Bio-Sciences & Technology Co.,Ltd.

三、胶体金特性

胶体金的灵敏度为 2 ppb，完全消线，线条清晰。



以下两种情况无效

