



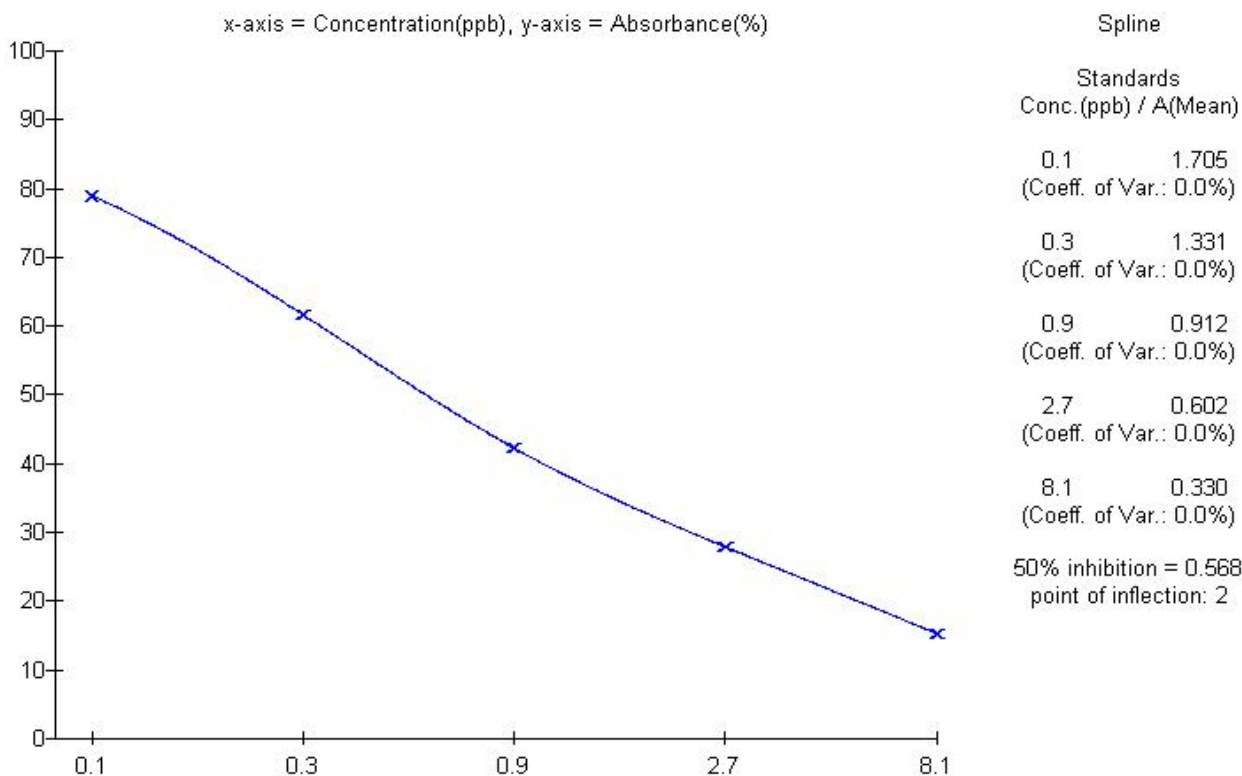
# 山东绿都生物科技有限公司

## Shandong Lvdu Bio-Sciences & Technology Co.,Ltd.

### 磺胺多残 1 (SAS1)原料质量报告

#### 一、磺胺多残 1 单抗效价与抑制实验

本实验在偶联抗原稀释度 10W 倍下初筛磺胺多残 1 单抗效价为 20W，灵敏度 0.1ppb。



标准曲线图

Standards						
Ser. No.	Concentration ppb	Absorbance (Mean)	(CV)	B/B0 (%)	calculated ppb	Deviation (%)
1	0.0	2.160	0.0	100.0		
2	0.100	1.705	0.0	78.9	0.100	0.0
3	0.300	1.331	0.0	61.6	0.300	0.0
4	0.900	0.912	0.0	42.2	0.901	0.1
5	2.7	0.602	0.0	27.9	2.7	0.0
6	8.1	0.330	0.0	15.3	8.1	0.0

数据分析图



## 山东绿都生物科技有限公司

### Shandong Lvdu Bio-Sciences & Technology Co.,Ltd.

说明：1. Mean 表示吸光度值的平均值；

2. CV 指平行吸光度值的变异系数，也就是平行孔的差异；

3.本曲线是在偶联抗原最佳稀释度10W 倍，抗体稀释 20W 倍组合下的曲线，标准曲线的线性  $r^2 > 0.99$ 。

#### 二、试剂盒特异性实验

药物名称	交叉反应率 (%)
磺胺嘧啶	100
磺胺甲噁唑	125
磺胺甲二唑	250
磺胺噻唑	100
磺胺氯哒嗪	50
磺胺甲氧哒嗪	50
磺胺邻二甲氧嘧啶	62.5
磺胺对甲氧嘧啶	83.3
磺胺二甲氧嘧啶	71.4
磺胺间甲氧嘧啶	62.5
磺胺二甲基嘧啶	62.5
磺胺二甲基嘧啶	62.5
磺胺喹噁啉	71.4
磺胺索嘧啶	55.6
磺胺甲氧嘧啶	62.5

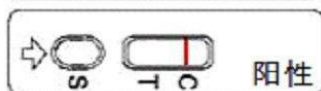
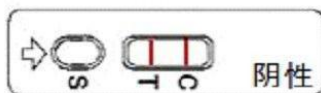


山东绿都生物科技有限公司

Shandong Lvdu Bio-Sciences & Technology Co.,Ltd.

三、胶体金特性

胶体金的灵敏度为 10 ppb，完全消线，线条清晰。



以下两种情况无效

