



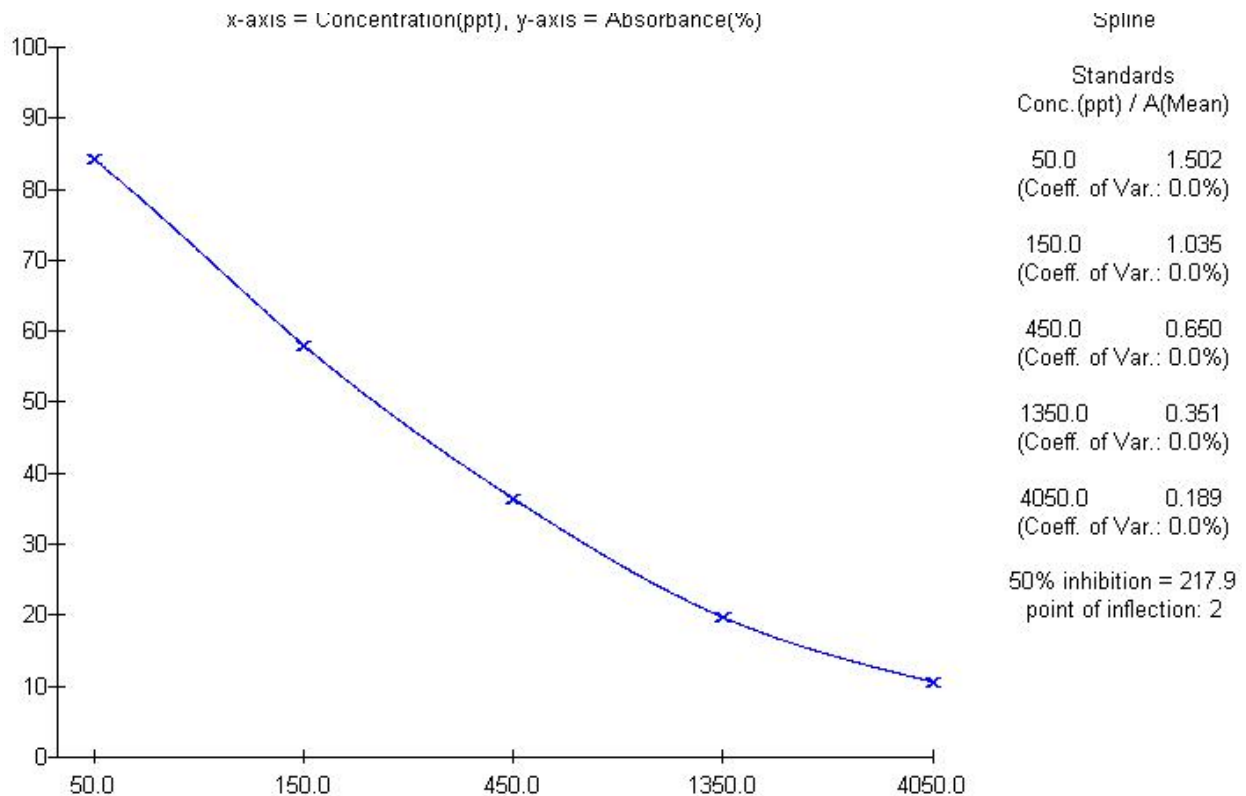
山东绿都生物科技有限公司

Shandong Lvdu Bio-Sciences & Technology Co.,Ltd.

皮质醇原料质量报告

一、皮质醇单抗效价与抑制实验

本实验在偶联抗原稀释度 5W 倍下初筛皮质醇单抗效价 20W，灵敏度 0.05ppb。



标准曲线图

Standards						
Ser. No.	Concentration ppt	Absorbance (Mean)	(CV)	B/B0 (%)	calculated ppt	Deviation (%)
1	0.0	1.784	0.0	100.0		
2	50.0	1.502	0.0	84.2	49.9	0.2
3	150.0	1.035	0.0	58.0	150.2	0.1
4	450.0	0.650	0.0	36.4	449.6	0.1
5	1350.0	0.351	0.0	19.7	1352.2	0.2
6	4050.0	0.189	0.0	10.6	4043.7	0.2

数据分析图



山东绿都生物科技有限公司

Shandong Lvdu Bio-Sciences & Technology Co.,Ltd.

说明：1. Mean 表示吸光度值的平均值；

2. CV 指平行吸光度值的变异系数，也就是平行孔的差异；

3.本曲线是在偶联抗原最佳稀释度 5 W 倍，抗体稀释度 20W 倍组合下的曲线，标准曲线的线性 $r^2 > 0.99$ 。

二、试剂盒特异性实验

药物名称	交叉反应率 (%)
皮质醇	100
地塞米松	< 1

三、胶体金特性

胶体金的灵敏度为 2 ppb，完全消线，线条清晰。

