



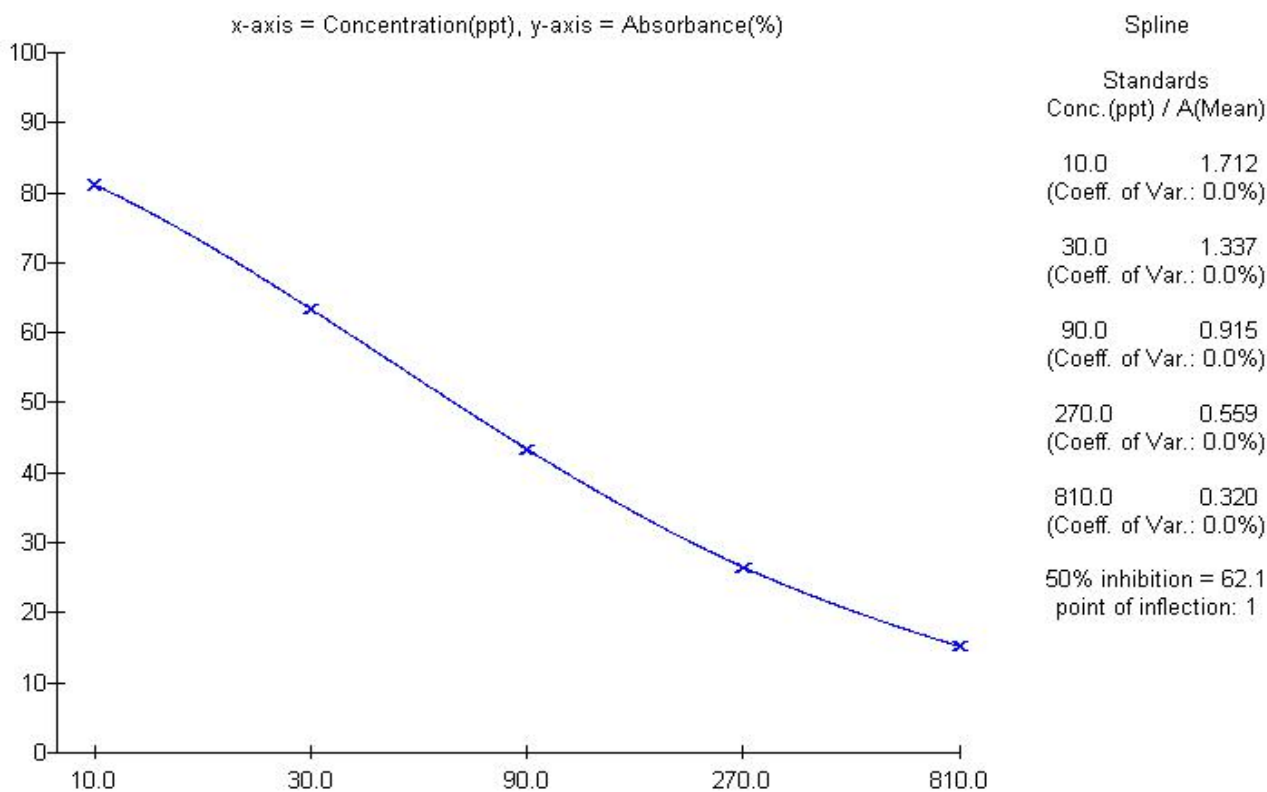
山东绿都生物科技有限公司

Shandong Lvdu Bio-Sciences & Technology Co.,Ltd.

人绒毛膜促性腺激素（HCG）原料质量报告

一、人绒毛膜促性腺激素单抗效价与抑制实验

本实验在偶联抗原稀释度 8W 倍下初筛人绒毛膜促性腺激素单抗效价 20W，灵敏度 0.01ppb。



标准曲线图

Standards

Ser. No.	Concentration ppt	Absorbance (Mean)	(CV)	B/B0 (%)	calculated ppt	Deviation (%)
1	0.0	2.110	0.0	100.0		
2	10.0	1.712	0.0	81.1	10.0	0.0
3	30.0	1.337	0.0	63.4	30.0	0.0
4	90.0	0.915	0.0	43.4	90.0	0.0
5	270.0	0.559	0.0	26.5	270.2	0.1
6	810.0	0.320	0.0	15.2	809.6	0.0

数据分析图



山东绿都生物科技有限公司

Shandong Lvdu Bio-Sciences & Technology Co.,Ltd.

说明：1. Mean 表示吸光度值的平均值；

2. CV 指平行吸光度值的变异系数，也就是平行孔的差异；

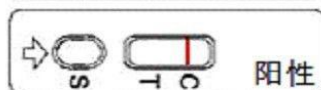
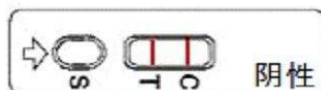
3.本曲线是在偶联抗原最佳稀释度8W 倍，抗体稀释 20W 倍组合下的曲线，标准曲线的线性 $r^2 > 0.99$ 。

二、试剂盒特异性实验

药物名称	交叉反应率 (%)
人绒毛膜促性腺激素	100%
生长激素	< 1%

三、胶体金特性

胶体金的灵敏度为 2 ppb，完全消线，线条清晰。



以下两种情况无效

