



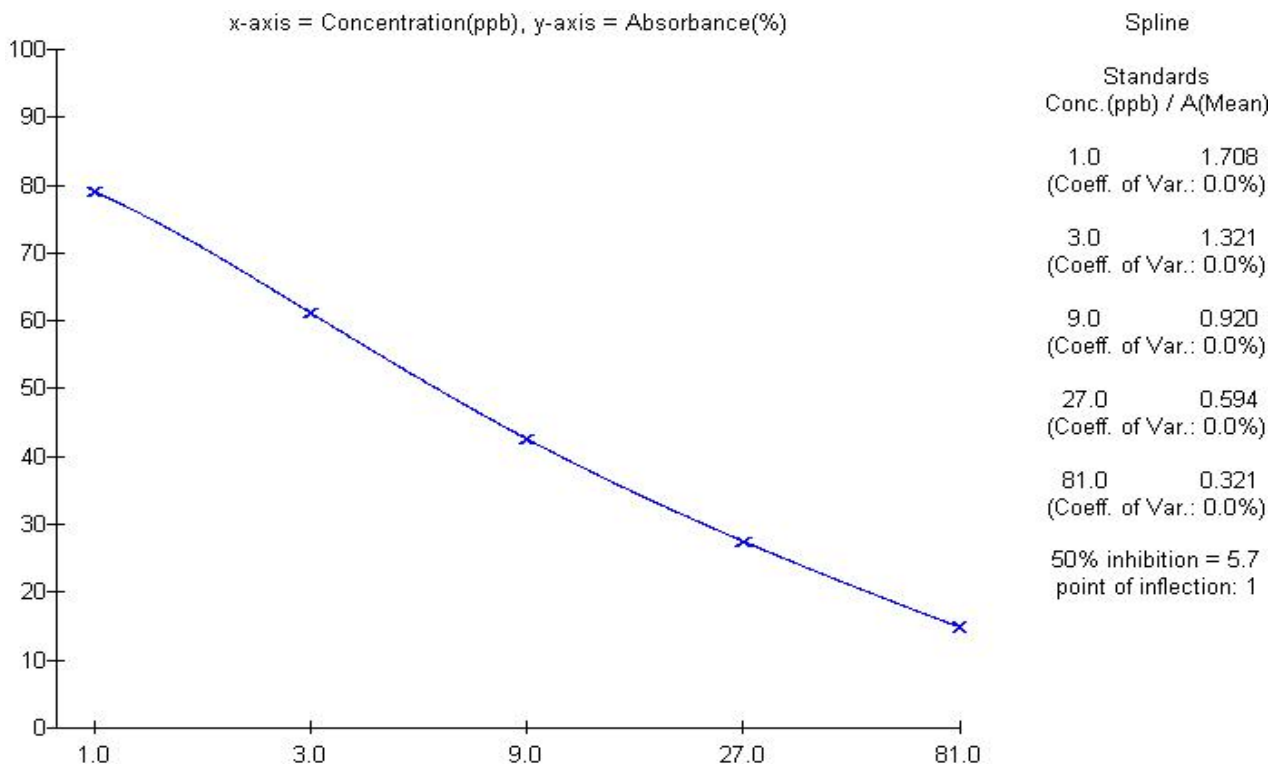
山东绿都生物科技有限公司

Shan 利巴韦林 g Lvdu Bio-Sciences & Technology Co.,Ltd.

利巴韦林原料质量报告

一、利巴韦林单抗效价与抑制实验

本实验在偶联抗原稀释度 5W 倍下初筛利巴韦林单抗效价为 20W，灵敏度 1ppb。



标准曲线图

| Standards | | | | | | |
|-----------|-------------------|-------------------|------|----------|----------------|---------------|
| Ser. No. | Concentration ppb | Absorbance (Mean) | (CV) | B/B0 (%) | calculated ppb | Deviation (%) |
| 1 | 0.0 | 2.160 | 0.0 | 100.0 | | |
| 2 | 1.0 | 1.708 | 0.0 | 79.1 | 1.0 | 0.0 |
| 3 | 3.0 | 1.321 | 0.0 | 61.2 | 3.0 | 0.0 |
| 4 | 9.0 | 0.920 | 0.0 | 42.6 | 9.0 | 0.0 |
| 5 | 27.0 | 0.594 | 0.0 | 27.5 | 27.0 | 0.0 |
| 6 | 81.0 | 0.321 | 0.0 | 14.9 | 81.0 | 0.0 |

数据分析图



山东绿都生物科技有限公司

Shan 利巴韦林 g Lvdu Bio-Sciences & Technology Co.,Ltd.

说明：1. Mean 表示吸光度值的平均值；

2. CV 指平行吸光度值的变异系数，也就是平行孔的差异；

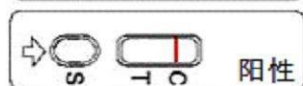
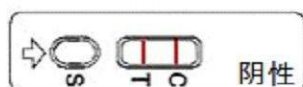
3.本曲线是在偶联抗原最佳稀释度5W 倍，抗体稀释 20W 倍组合下的曲线，标准曲线的线性 $r^2 > 0.99$ 。

二、试剂盒特异性实验

| 药物名称 | 交叉反应率 (%) |
|------|-----------|
| 利巴韦林 | 100% |
| 金刚烷胺 | < 1% |

三、胶体金特性

胶体金的灵敏度为 10 ppb，完全消线，线条清晰。



以下两种情况无效

