



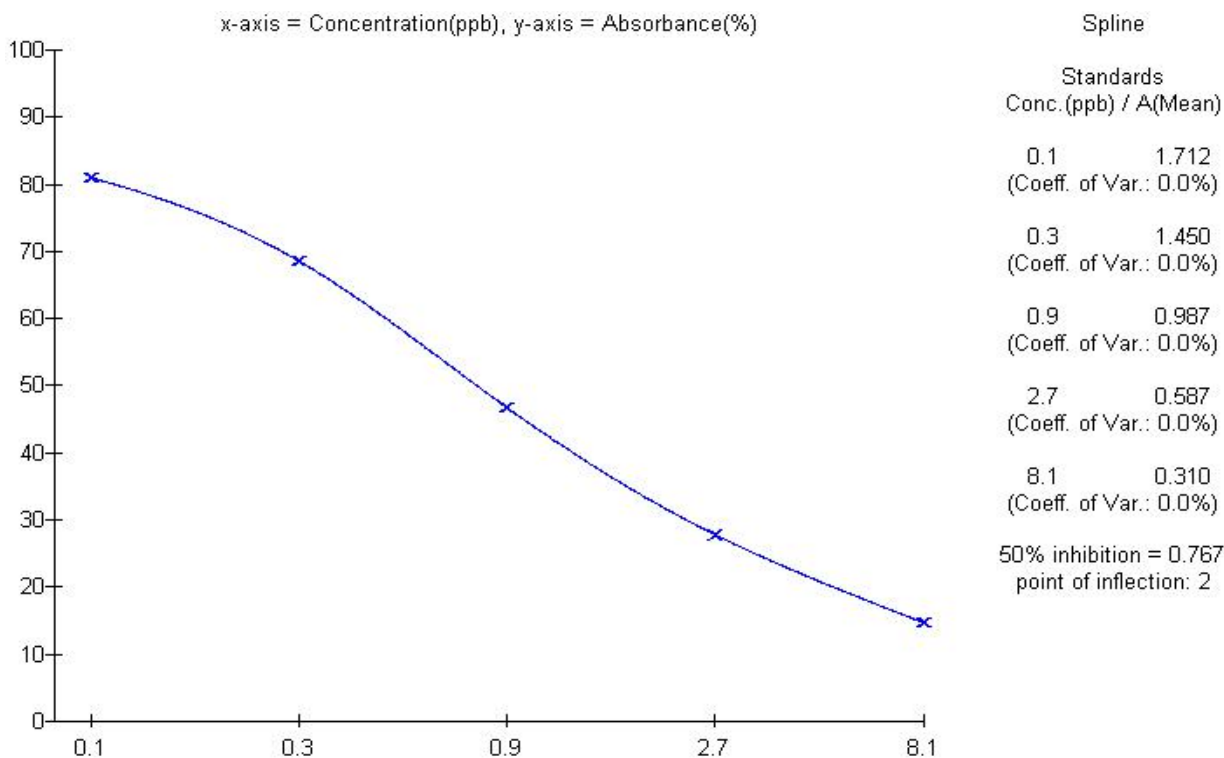
## 山东绿都生物科技有限公司

# Shandong Lvdu Bio-Sciences & Technology Co.,Ltd.

### 阿苯达唑代谢物原料质量报告

#### 一、阿苯达唑代谢物单抗效价与抑制实验

本实验在偶联抗原稀释度 10W 倍下初筛阿苯达唑代谢物单抗效价为 20W，灵敏度 0.1ppb。



标准曲线图

Standards						
Ser. No.	Concentration ppb	Absorbance (Mean)	(CV)	B/B0 (%)	calculated ppb	Deviation (%)
1	0.0	2.114	0.0	100.0		
2	0.100	1.712	0.0	81.0	0.100	0.0
3	0.300	1.450	0.0	68.6	0.299	0.3
4	0.900	0.987	0.0	46.7	0.901	0.1
5	2.7	0.587	0.0	27.8	2.7	0.0
6	8.1	0.310	0.0	14.7	8.1	0.0

数据分析图



## 山东绿都生物科技有限公司

### Shandong Lvdu Bio-Sciences & Technology Co.,Ltd.

说明：1. Mean 表示吸光度值的平均值；

2. CV 指平行吸光度值的变异系数，也就是平行孔的差异；

3.本曲线是在偶联抗原最佳稀释度 10W 倍，抗体稀释 20W 倍组合下的曲线，标准曲线的线性  $r^2 > 0.99$ 。

#### 二、试剂盒特异性实验

药物名称	交叉反应率 (%)
阿苯达唑代谢物	100%
莫能菌素	< 1%

#### 三、胶体金特性

胶体金的灵敏度为 5 ppb，完全消线，线条清晰。

