



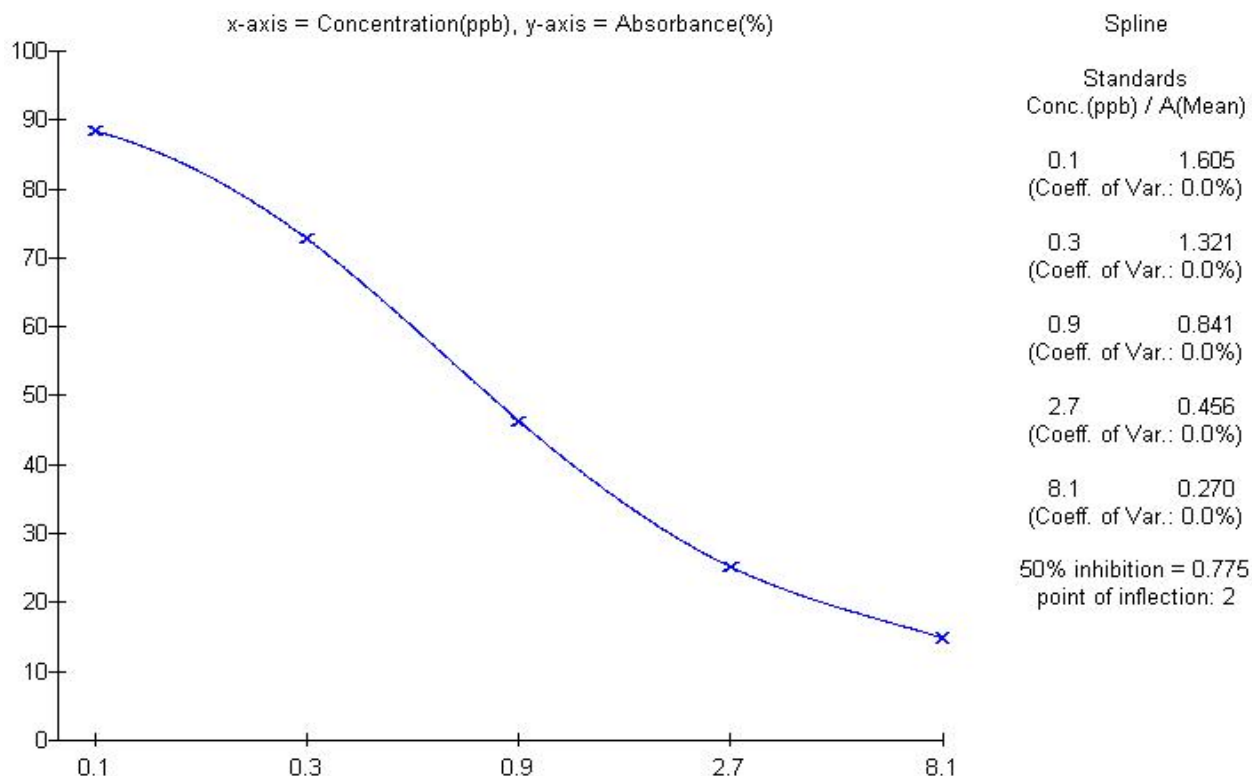
山东绿都生物科技有限公司

Shandong Lvdu Bio-Sciences & Technology Co.,Ltd.

甲硝唑原料质量报告

一、甲硝唑单抗效价与抑制实验

本实验在偶联抗原稀释度 10W 倍下初筛甲硝唑单抗效价为 20W，灵敏度 0.1ppb。



标准曲线图

Standards						
Ser. No.	Concentration ppb	Absorbance (Mean)	(CV)	B/B0 (%)	calculated ppb	Deviation (%)
1	0.0	1.815	0.0	100.0		
2	0.100	1.605	0.0	88.4	0.100	0.0
3	0.300	1.321	0.0	72.8	0.300	0.0
4	0.900	0.841	0.0	46.3	0.900	0.0
5	2.7	0.456	0.0	25.1	2.7	0.0
6	8.1	0.270	0.0	14.9	8.1	0.0

数据分析图



山东绿都生物科技有限公司

Shandong Lvdu Bio-Sciences & Technology Co.,Ltd.

说明：1. Mean 表示吸光度值的平均值；

2. CV 指平行吸光度值的变异系数，也就是平行孔的差异；

3.本曲线是在偶联抗原最佳稀释度 10W 倍，抗体稀释 20W 倍组合下的曲线，标准曲线的线性 $r^2 > 0.99$ 。

二、试剂盒特异性实验

药物名称	交叉反应率 (%)
甲硝唑	100%
阿苯达唑多残	< 1%

三、胶体金特性

胶体金的灵敏度为 50 ppb，完全消线，线条清晰。

