

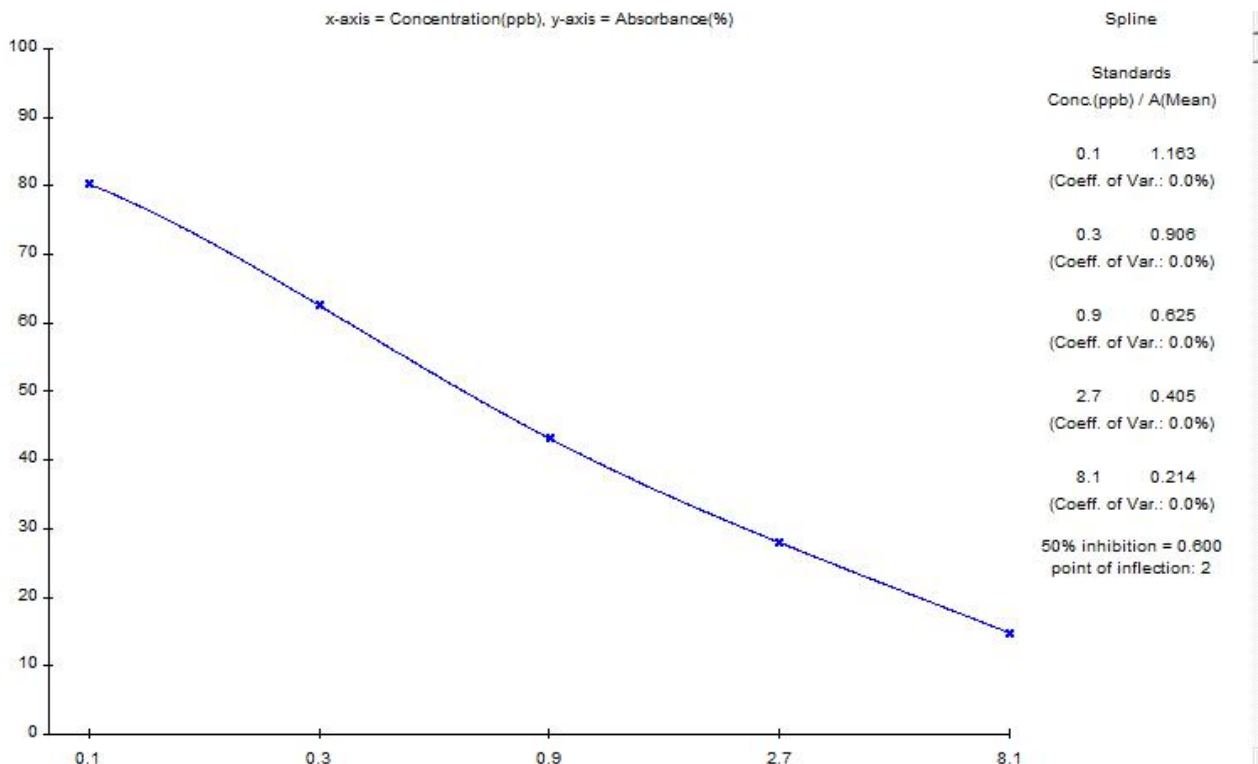


**山东绿都生物科技有限公司**  
**Shandong Lvdu Bio-Sciences & Technology Co.,Ltd.**

**隐性孔雀石绿 (LMG) 原料质量报告**

一、隐性孔雀石绿单抗效价与抑制实验

本实验在偶联抗原稀释度 10W 倍下初筛隐性孔雀石绿单抗效价为 20W，灵敏度 0.1ppb。



标准曲线图

Standards						
Ser. No.	Concentration ppb	Absorbance (Mean)	(CV)	B/B0 (%)	calculated ppb	Deviation (%)
1	0.0	1.448	0.0	100.0		
2	0.100	1.163	0.0	80.3	0.100	0.0
3	0.300	0.906	0.0	62.6	0.300	0.0
4	0.900	0.625	0.0	43.2	0.901	0.1
5	2.7	0.405	0.0	28.0	2.7	0.0
6	8.1	0.214	0.0	14.8	8.1	0.0

数据分析图



## 山东绿都生物科技有限公司

### Shandong Lvdu Bio-Sciences & Technology Co.,Ltd.

说明：1. Mean 表示吸光度值的平均值；

2. CV 指平行吸光度值的变异系数，也就是平行孔的差异；

3.本曲线是在偶联抗原最佳稀释度 10W 倍，抗体稀释 20W 倍组合下的曲线，标准曲线的线性  $r^2 > 0.99$ 。

#### 二、试剂盒特异性实验

药物名称	交叉反应率 (%)
隐性孔雀石绿	100%
孔雀石绿	75%

#### 三、胶体金特性

胶体金的灵敏度为 150 ppb，完全消线，线条清晰。

