



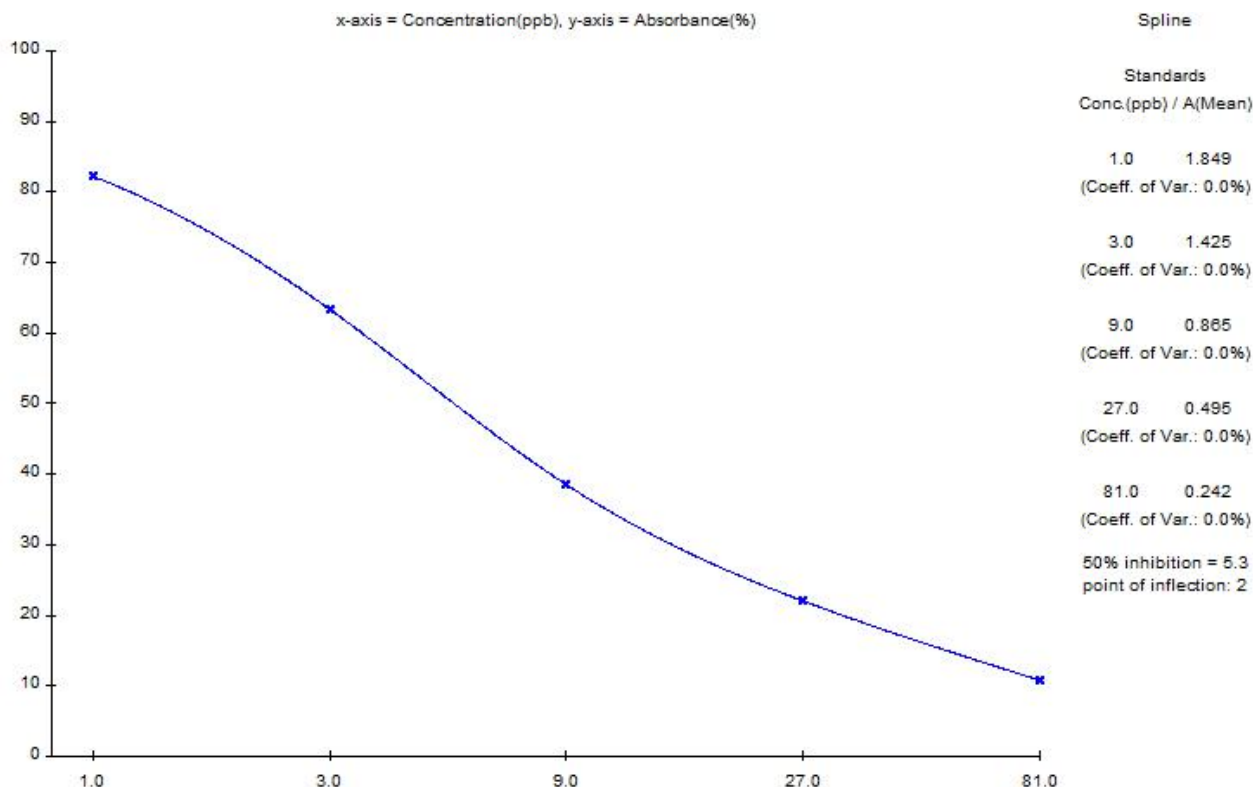
山东绿都生物科技有限公司

Shang Lvdu Bio-Sciences & Technology Co.,Ltd.

氟苯尼考原料质量报告

一、氟苯尼考单抗效价与抑制实验

本实验在偶联抗原稀释度 5W 倍下初筛氟苯尼考单抗效价为 20W，灵敏度 1ppb。



标准曲线图

Standards						
Ser. No.	Concentration ppb	Absorbance (Mean)	(CV)	B/B0 (%)	calculated ppb	Deviation (%)
1	0.0	2.248	0.0	100.0		
2	1.0	1.849	0.0	82.3	1.0	0.0
3	3.0	1.425	0.0	63.4	3.0	0.0
4	9.0	0.865	0.0	38.5	9.0	0.0
5	27.0	0.495	0.0	22.0	27.0	0.0
6	81.0	0.242	0.0	10.8	81.0	0.0

数据分析图



山东绿都生物科技有限公司
Shang Lvdu Bio-Sciences & Technology Co.,Ltd.

说明：1. Mean 表示吸光度值的平均值；

2. CV 指平行吸光度值的变异系数，也就是平行孔的差异；

3.本曲线是在偶联抗原最佳稀释度5W 倍，抗体稀释 20W 倍组合下的曲线，标准曲线的线性 $r^2 > 0.99$ 。

二、试剂盒特异性实验

药物名称	交叉反应率 (%)
氟苯尼考	100%
氯霉素	50%
甲矾霉素多残	< 1%

三、胶体金特性

胶体金的灵敏度为 2 ppb，完全消线，线条清晰。

