



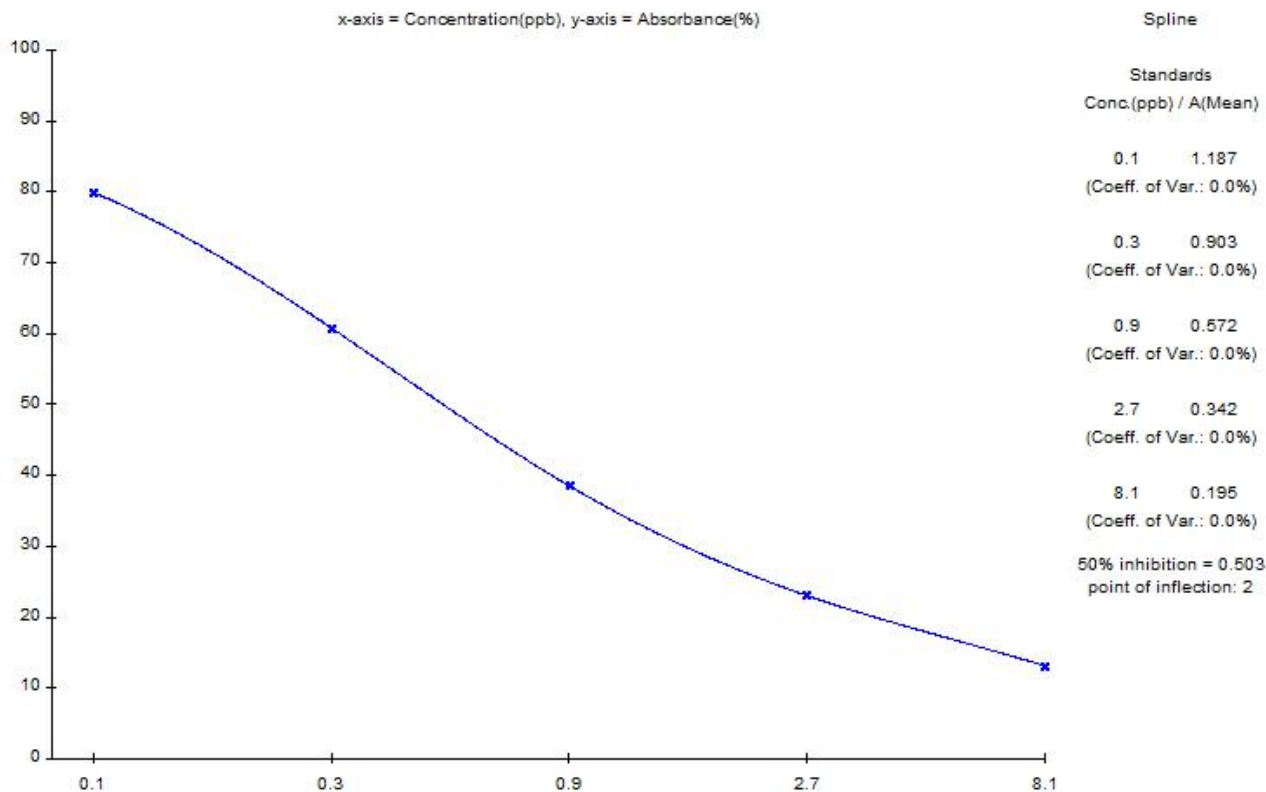
山东绿都生物科技有限公司

Shandong Lvdu Bio-Sciences & Technology Co.,Ltd.

甲矾霉素原料质量报告

一、甲矾霉素单抗效价与抑制实验

本实验在偶联抗原稀释度 10W 倍下初筛甲矾霉素单抗效价为 20W，灵敏度 0.1ppb。



标准曲线图

Standards						
Ser. No.	Concentration ppb	Absorbance (Mean) (CV)		B/B0 (%)	calculated ppb	Deviation (%)
1	0.0	1.485	0.0	100.0		
2	0.100	1.187	0.0	79.9	0.100	0.0
3	0.300	0.903	0.0	60.8	0.300	0.0
4	0.900	0.572	0.0	38.5	0.901	0.1
5	2.7	0.342	0.0	23.0	2.7	0.0
6	8.1	0.195	0.0	13.1	8.1	0.0

数据分析图



山东绿都生物科技有限公司

Shandong Lvdu Bio-Sciences & Technology Co.,Ltd.

说明：1. Mean 表示吸光度值的平均值；

2. CV 指平行吸光度值的变异系数，也就是平行孔的差异；

3.本曲线是在偶联抗原最佳稀释度 10W 倍，抗体稀释 20W 倍组合下的曲线，标准曲线的线性 $r^2 > 0.99$ 。

二、试剂盒特异性实验

药物名称	交叉反应率 (%)
甲矾霉素	100%
氯霉素	< 1%

三、胶体金特性

胶体金的灵敏度为 5 ppb，完全消线，线条清晰。

