



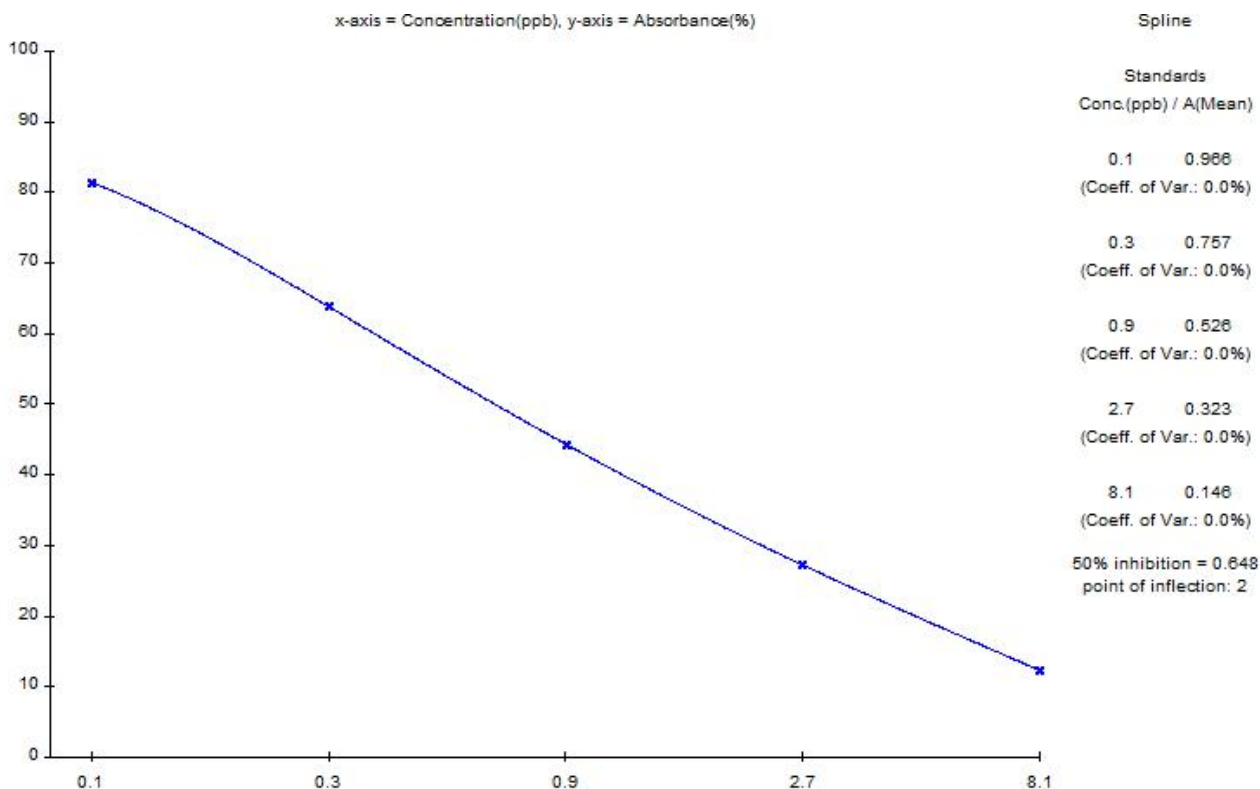
## 山东绿都生物科技有限公司

# Shandong Lvdu Bio-Sciences & Technology Co.,Ltd.

### 氯霉素原料质量报告

#### 一、氯霉素单抗效价与抑制实验

本实验在偶联抗原稀释度 10W 倍下初筛氯霉素单抗效价为 20W，灵敏度 0.1ppb。



标准曲线图

Standards						
Ser. No.	Concentration ppb	Absorbance (Mean)	(CV)	B/B0 (%)	calculated ppb	Deviation (%)
1	0.0	1.186	0.0	100.0		
2	0.100	0.966	0.0	81.5	0.100	0.0
3	0.300	0.757	0.0	63.8	0.300	0.0
4	0.900	0.526	0.0	44.4	0.900	0.0
5	2.7	0.323	0.0	27.2	2.7	0.0
6	8.1	0.146	0.0	12.3	8.1	0.0

数据分析图



## 山东绿都生物科技有限公司

### Shandong Lvdu Bio-Sciences & Technology Co.,Ltd.

说明：1. Mean 表示吸光度值的平均值；

2. CV 指平行吸光度值的变异系数，也就是平行孔的差异；

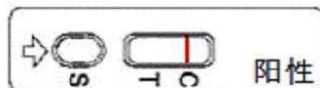
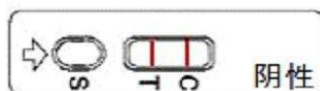
3.本曲线是在偶联抗原最佳稀释度10W 倍，抗体稀释 20W 倍组合下的曲线，标准曲线的线性  $r^2 > 0.99$ 。

#### 二、试剂盒特异性实验

药物名称	交叉反应率 (%)
氯霉素	100%
甲砒霉素多残	< 1%

#### 三、胶体金特性

胶体金的灵敏度为 0.5 ppb，完全消线，线条清晰。



以下两种情况无效

