



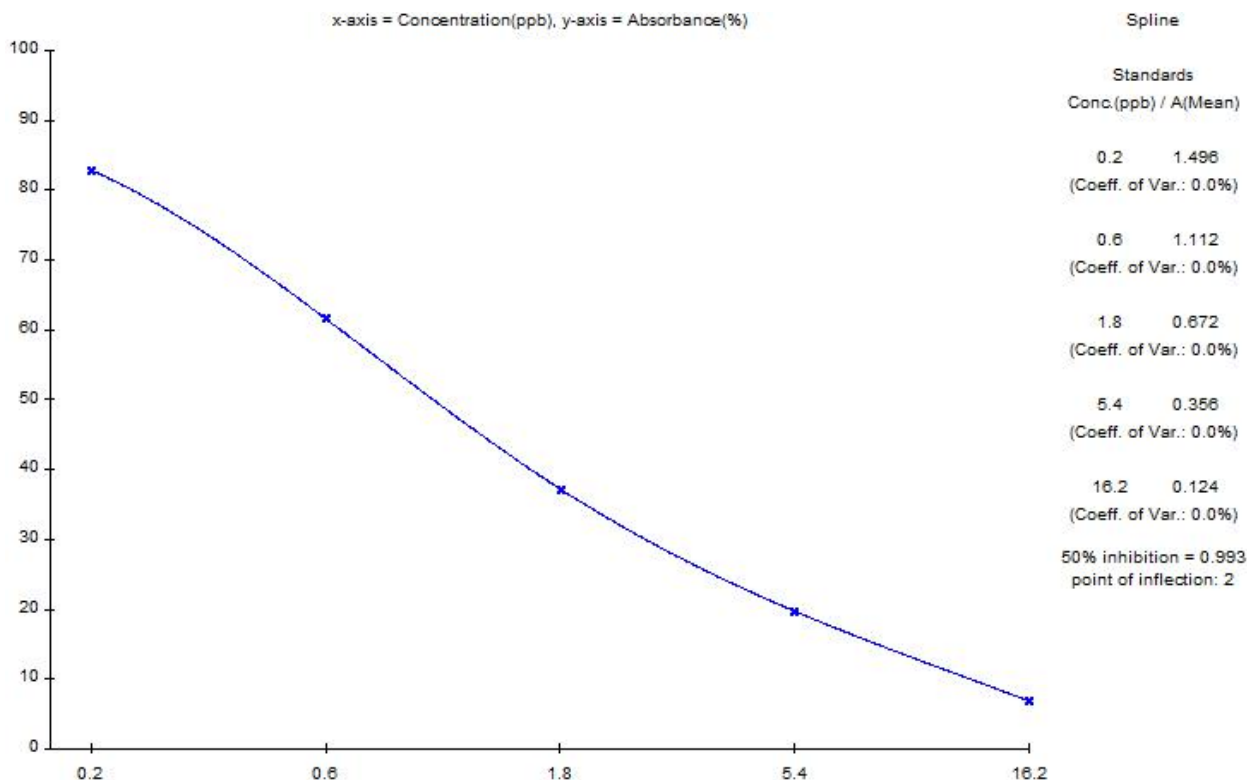
山东绿都生物科技有限公司

Shandong Lvdu Bio-Sciences & Technology Co.,Ltd.

伏马毒素 (FB1) 原料质量报告

一、FB1 单抗效价与抑制实验

本实验在偶联抗原稀释度 5W 倍下初筛 FB1 单抗效价为 20W，灵敏度 0.2 ppb。



标准曲线图

Standards						
Ser. No.	Concentration ppb	Absorbance (Mean)	(CV)	B/B0 (%)	calculated ppb	Deviation (%)
1	0.0	1.805	0.0	100.0		
2	0.200	1.496	0.0	82.9	0.200	0.0
3	0.600	1.112	0.0	61.6	0.600	0.0
4	1.8	0.672	0.0	37.2	1.8	0.0
5	5.4	0.356	0.0	19.7	5.4	0.0
6	16.2	0.124	0.0	6.9	16.2	0.0

数据分析图



山东绿都生物科技有限公司

Shandong Lvdu Bio-Sciences & Technology Co.,Ltd.

说明：1. Mean 表示吸光度值的平均值；

2. CV 指平行吸光度值的变异系数，也就是平行孔的差异；

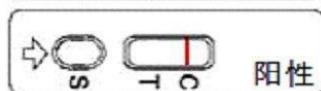
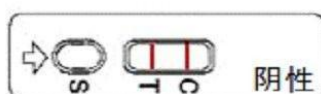
3.本曲线是在偶联抗原最佳稀释度5W 倍，抗体稀释 20W 倍组合下的曲线，标准曲线的线性 $r^2 > 0.99$ 。

二、试剂盒特异性实验

药物名称	交叉反应率 (%)
伏马毒素	100%
展青霉毒素	< 1%

三、胶体金特性

胶体金的灵敏度为 20 ppb，完全消线，线条清晰。



以下两种情况无效

