

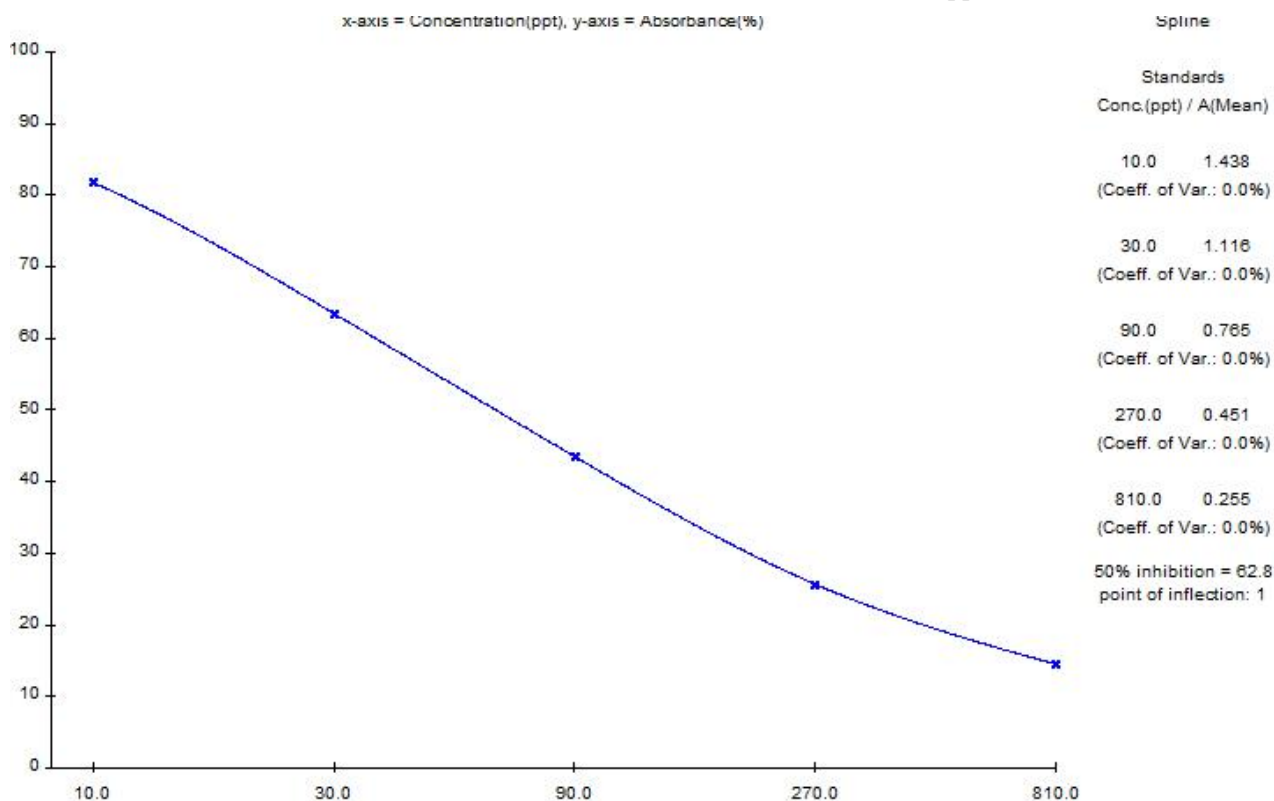


山东绿都生物科技有限公司 Shandong Lvdu Bio-Sciences & Technology Co.,Ltd.

M1 原料质量报告

一、M1 单抗效价与抑制实验

本实验在偶联抗原稀释度 8W 倍下初筛 M1 单抗效价 20W，灵敏度 0.01ppb。



标准曲线图

Standards						
Ser. No.	Concentration ppt	Absorbance (Mean)	(CV)	B/B0 (%)	calculated ppt	Deviation (%)
1	0.0	1.758	0.0	100.0		
2	10.0	1.438	0.0	81.8	10.0	0.0
3	30.0	1.116	0.0	63.5	30.0	0.0
4	90.0	0.765	0.0	43.5	90.0	0.0
5	270.0	0.451	0.0	25.7	270.3	0.1
6	810.0	0.255	0.0	14.5	809.3	0.1

数据分析图



山东绿都生物科技有限公司
Shandong Lvdu Bio-Sciences & Technology Co.,Ltd.

说明：1. Mean 表示吸光度值的平均值；
2. CV 指平行吸光度值的变异系数，也就是平行孔的差异；
3. 曲线标准品系列是：0ppt,10ppt,30ppt,90ppt,270ppt,810ppt. 回归曲线
Logit/log 为 $y = -2.2x + 91.2$,本曲线是在偶联抗原最佳稀释度8W 倍, 抗体
稀释 20W 倍组合下的曲线，标准曲线的线性 $r^2 > 0.99$ 。

二、试剂盒特异性实验

药物名称	交叉反应率 (%)
黄曲霉毒素M1	100%
黄曲霉毒素B2	< 10%
黄曲霉毒素G1	< 1%

三、胶体金特性

胶体金的灵敏度为 0.5 ppb，完全消线，线条清晰。

