



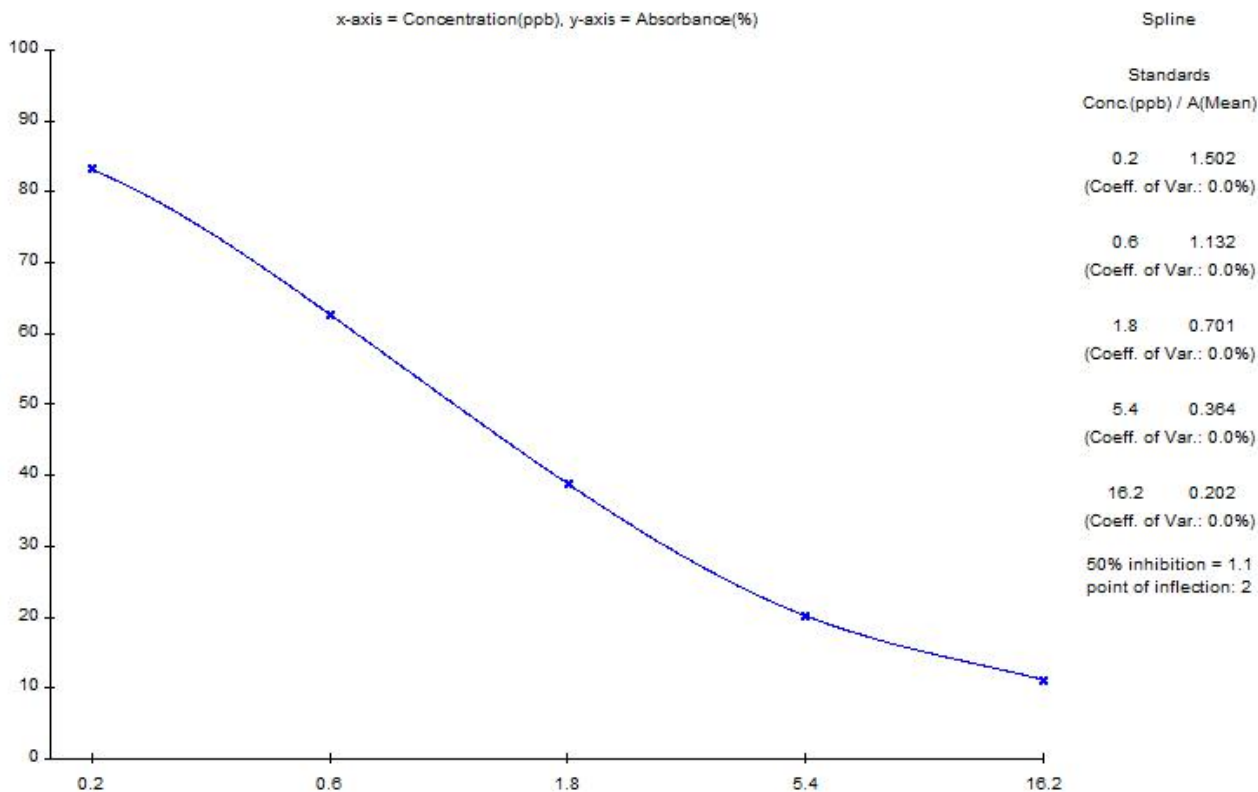
# 山东绿都生物科技有限公司

## Shandong Lvdu Bio-Sciences & Technology Co.,Ltd.

### 赭曲霉毒素 (OTA) 原料质量报告

#### 一、OTA 单抗效价与抑制实验

本实验在偶联抗原稀释度 5W 倍下初筛 OTA 单抗效价为 20W，灵敏度 0.2 ppb。



标准曲线图

Standards						
Ser. No.	Concentration ppb	Absorbance (Mean)	(CV)	B/B0 (%)	calculated ppb	Deviation (%)
1	0.0	1.805	0.0	100.0		
2	0.200	1.502	0.0	83.2	0.200	0.0
3	0.600	1.132	0.0	62.7	0.600	0.0
4	1.8	0.701	0.0	38.8	1.8	0.0
5	5.4	0.364	0.0	20.2	5.4	0.0
6	16.2	0.202	0.0	11.2	16.2	0.0

数据分析图



山东绿都生物科技有限公司

Shandong Lvdu Bio-Sciences & Technology Co.,Ltd.

说明：1. Mean 表示吸光度值的平均值；

2. CV 指平行吸光度值的变异系数，也就是平行孔的差异；

3.本曲线是在偶联抗原最佳稀释度5W 倍，抗体稀释 20W 倍组合下的曲线，标准曲线的线性  $r^2 > 0.99$ 。

## 二、试剂盒特异性实验

药物名称	交叉反应率 (%)
赭曲霉毒素	100%
展青霉毒素	< 1%

## 三、胶体金特性

胶体金的灵敏度为 15 ppb，完全消线，线条清晰。

