

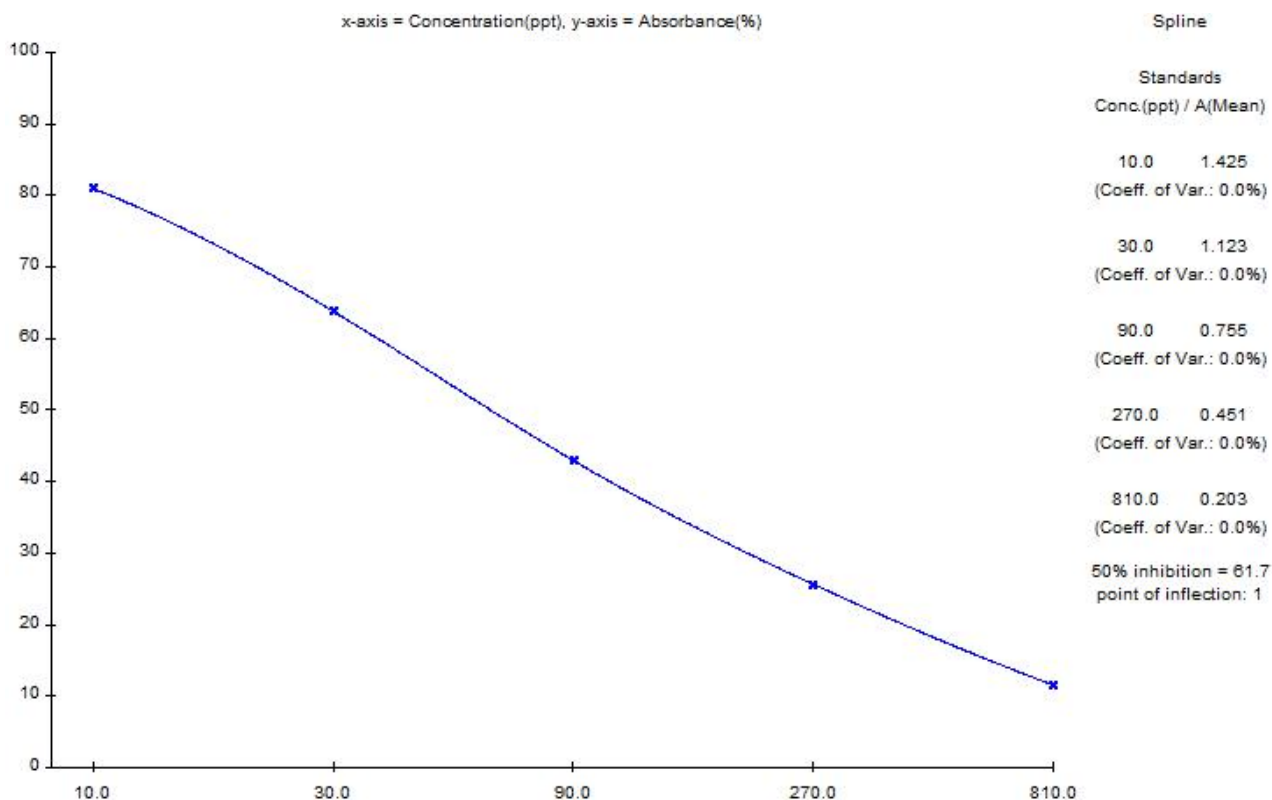


山东绿都生物科技有限公司 Shandong Lvdu Bio-Sciences & Technology Co.,Ltd.

T2 原料质量报告

一、T2 单抗效价与抑制实验

本实验在偶联抗原稀释度 8W 倍下初筛 T2 单抗效价 20W，灵敏度 0.01ppb。



标准曲线图

Standards						
Ser. No.	Concentration ppt	Absorbance (Mean)	(CV)	B/B0 (%)	calculated ppt	Deviation (%)
1	0.0	1.759	0.0	100.0		
2	10.0	1.425	0.0	81.0	10.0	0.0
3	30.0	1.123	0.0	63.8	30.0	0.0
4	90.0	0.755	0.0	42.9	90.1	0.1
5	270.0	0.451	0.0	25.6	269.9	0.0
6	810.0	0.203	0.0	11.5	810.1	0.0

数据分析图



山东绿都生物科技有限公司

Shandong Lvdu Bio-Sciences & Technology Co.,Ltd.

说明：1. Mean 表示吸光度值的平均值；

2. CV 指平行吸光度值的变异系数，也就是平行孔的差异；

3.本曲线是在偶联抗原最佳稀释度8W 倍，抗体稀释 20W 倍组合下的曲线，标准曲线的线性 $r^2 > 0.99$ 。

二、试剂盒特异性实验

药物名称	交叉反应率 (%)
T2 毒素	100%
黄曲霉毒素B1	< 1%

三、胶体金特性

胶体金的灵敏度为 2ppb，完全消线，线条清晰。

