

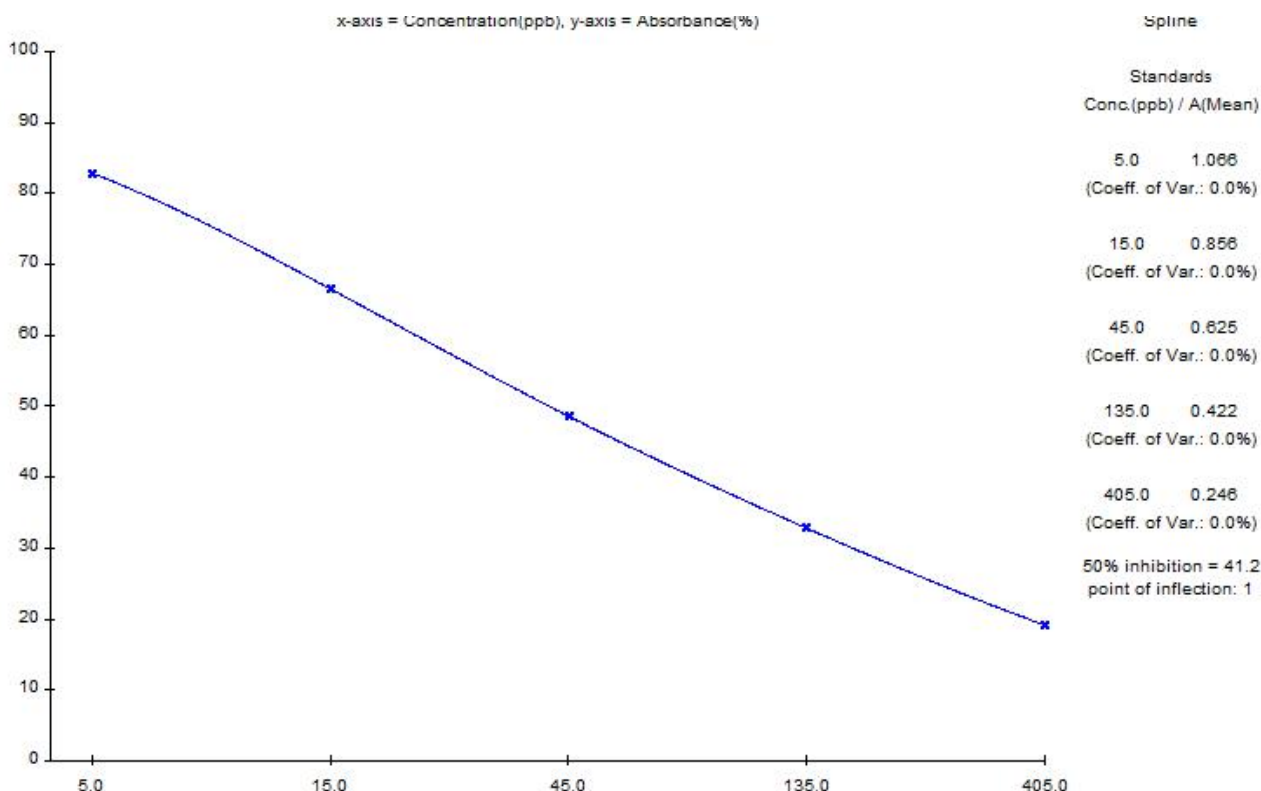


山东绿都生物科技有限公司 Shandong Lvdu Bio-Sciences & Technology Co.,Ltd.

呕吐毒素 (DON) 原料质量报告

一、DON 单抗效价与抑制实验

本实验在偶联抗原稀释度 5W 倍下初筛 DON 单抗效价为 20W，灵敏度 5ppb。



标准曲线图

Standards						
Ser. No.	Concentration ppb	Absorbance (Mean)	(CV)	B/B0 (%)	calculated ppb	Deviation (%)
1	0.0	1.286	0.0	100.0		
2	5.0	1.068	0.0	82.9	5.0	0.0
3	15.0	0.856	0.0	66.8	15.0	0.0
4	45.0	0.625	0.0	48.6	45.0	0.0
5	135.0	0.422	0.0	32.8	135.0	0.0
6	405.0	0.246	0.0	19.1	405.1	0.0

数据分析图



山东绿都生物科技有限公司

Shandong Lvdu Bio-Sciences & Technology Co.,Ltd.

说明：1. Mean 表示吸光度值的平均值；

2. CV 指平行吸光度值的变异系数，也就是平行孔的差异；

3.本曲线是在偶联抗原最佳稀释度5W 倍，抗体稀释 20W 倍组合下的曲线，标准曲线的线性 $r^2 > 0.99$ 。

二、试剂盒特异性实验

药物名称	交叉反应率 (%)
呕吐毒素	100%
赭曲霉毒素	< 1%

三、胶体金特性

胶体金的灵敏度为 100 ppb，完全消线，线条清晰。

