



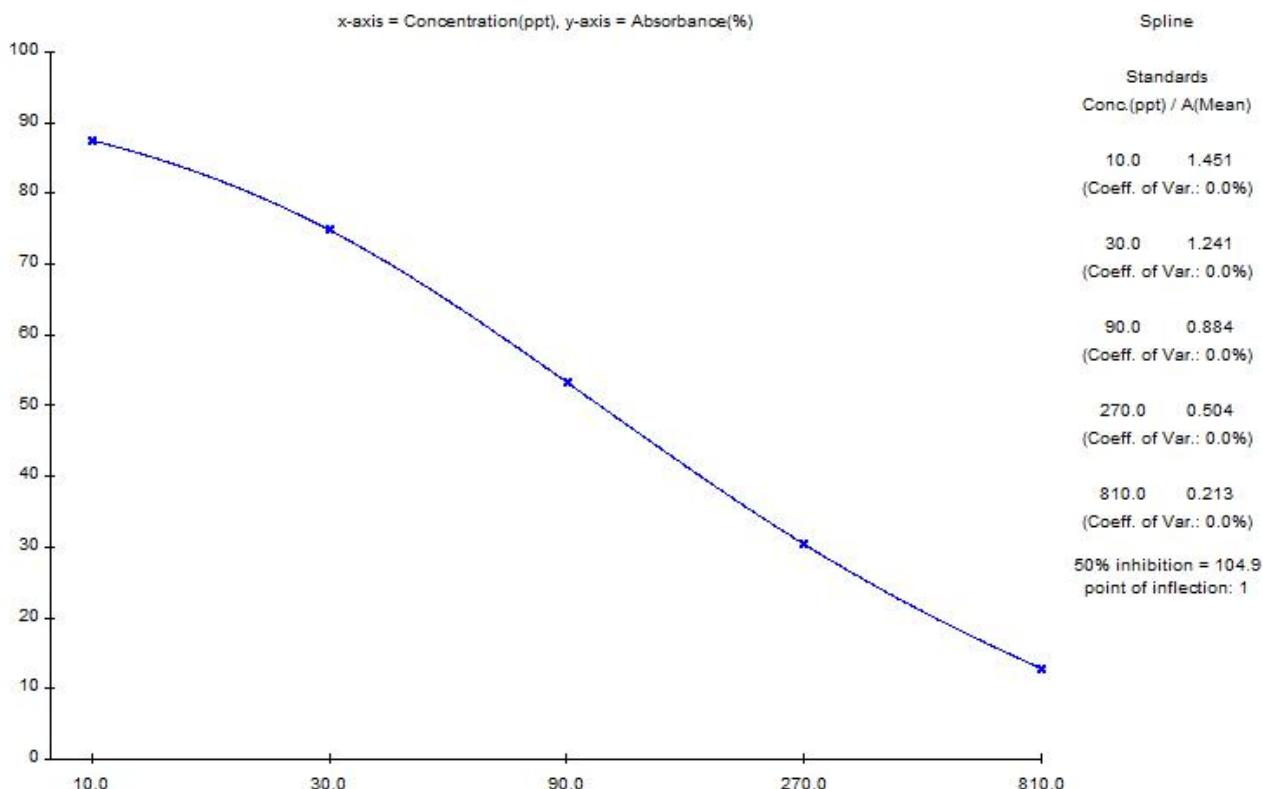
# 山东绿都生物科技有限公司

## Shandong Lvdu Bio-Sciences & Technology Co.,Ltd.

### 杂色曲霉素 (STG) 原料质量报告

#### 一、STG 单抗效价与抑制实验

本实验在偶联抗原稀释度 8W 倍下初筛 STG 单抗效价 20W，灵敏度 0.01ppb。



标准曲线图

| Standards |                   |                   |      |          |                |               |
|-----------|-------------------|-------------------|------|----------|----------------|---------------|
| Ser. No.  | Concentration ppt | Absorbance (Mean) | (CV) | B/B0 (%) | calculated ppt | Deviation (%) |
| 1         | 0.0               | 1.658             | 0.0  | 100.0    |                |               |
| 2         | 10.0              | 1.451             | 0.0  | 87.5     | 10.0           | 0.0           |
| 3         | 30.0              | 1.241             | 0.0  | 74.8     | 30.0           | 0.0           |
| 4         | 90.0              | 0.884             | 0.0  | 53.3     | 90.0           | 0.0           |
| 5         | 270.0             | 0.504             | 0.0  | 30.4     | 270.1          | 0.0           |
| 6         | 810.0             | 0.213             | 0.0  | 12.8     | 810.0          | 0.0           |

数据分析图



## 山东绿都生物科技有限公司

### Shandong Lvdu Bio-Sciences & Technology Co.,Ltd.

说明：1. Mean 表示吸光度值的平均值；

2. CV 指平行吸光度值的变异系数，也就是平行孔的差异；

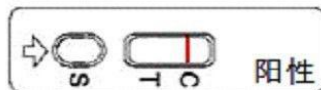
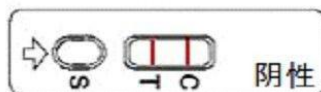
3.本曲线是在偶联抗原最佳稀释度8W 倍，抗体稀释 20W 倍组合下的曲线，标准曲线的线性  $r^2 > 0.99$ 。

#### 二、试剂盒特异性实验

| 药物名称    | 交叉反应率 (%) |
|---------|-----------|
| STG 毒素  | 100%      |
| 黄曲霉毒素B1 | < 1%      |

#### 三、胶体金特性

胶体金的灵敏度为 2ppb，完全消线，线条清晰。



以下两种情况无效

