



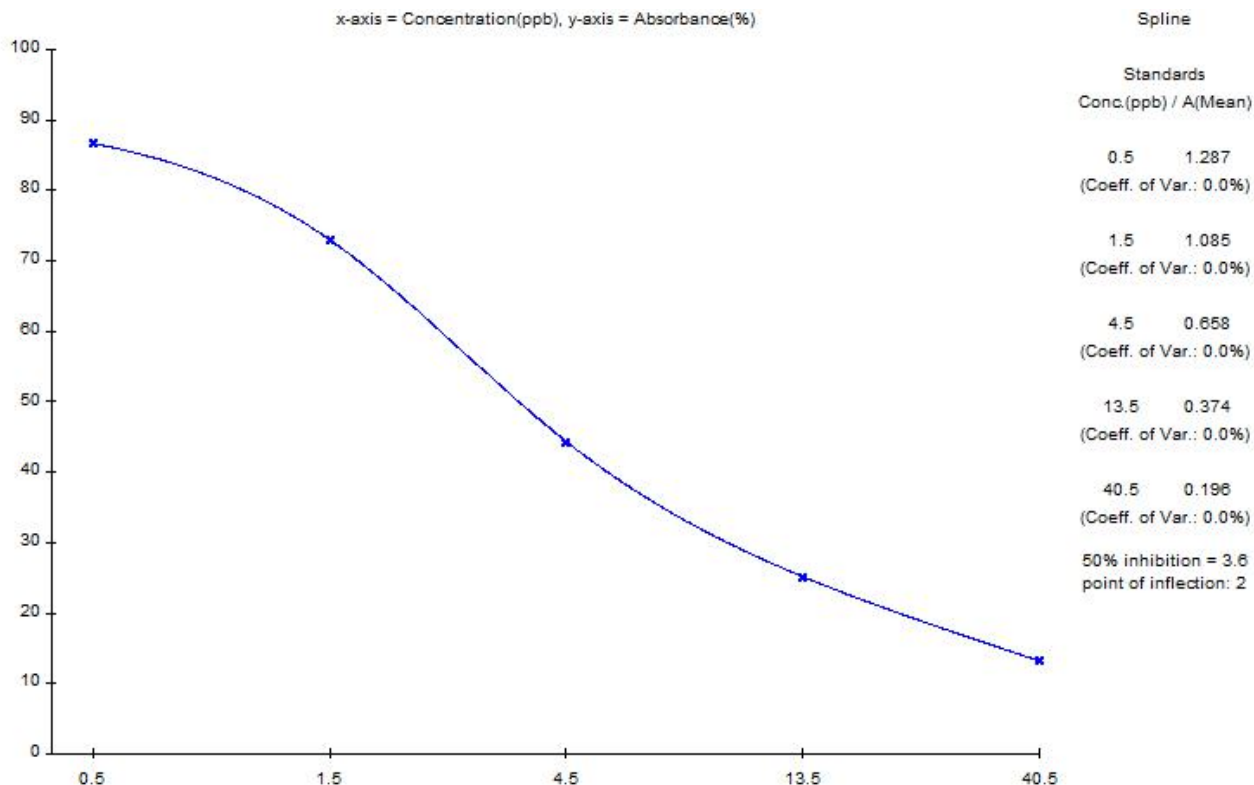
山东绿都生物科技有限公司

Shandong Lvdu Bio-Sciences & Technology Co.,Ltd.

百菌清 (CTL) 原料质量报告

一、百菌清单抗效价与抑制实验

本实验在偶联抗原稀释度 5W 倍下初筛百菌清单抗效价 20W，灵敏度 0.5ppb。



标准曲线图

Standards						
Ser. No.	Concentration ppb	Absorbance (Mean)	(CV)	B/B0 (%)	calculated ppb	Deviation (%)
1	0.0	1.485	0.0	100.0		
2	0.500	1.287	0.0	86.7	0.501	0.2
3	1.5	1.085	0.0	73.1	1.5	0.0
4	4.5	0.658	0.0	44.3	4.5	0.0
5	13.5	0.374	0.0	25.2	13.5	0.0
6	40.5	0.196	0.0	13.2	40.5	0.0

数据分析图

说明：1. Mean 表示吸光度值的平均值；



山东绿都生物科技有限公司

Shandong Lvdu Bio-Sciences & Technology Co.,Ltd.

2. CV 指平行吸光度值的变异系数，也就是平行孔的差异；
- 3.本曲线是在偶联抗原最佳稀释度 5 W 倍，抗体稀释度 20W 倍组合下的曲线，标准曲线的线性 $r^2 > 0.99$ 。

二、试剂盒特异性实验

药物名称	交叉反应率 (%)
百菌清	100
甲氰菊酯	< 1

三、胶体金特性

胶体金的灵敏度为 200 ppb，完全消线，线条清晰。

