



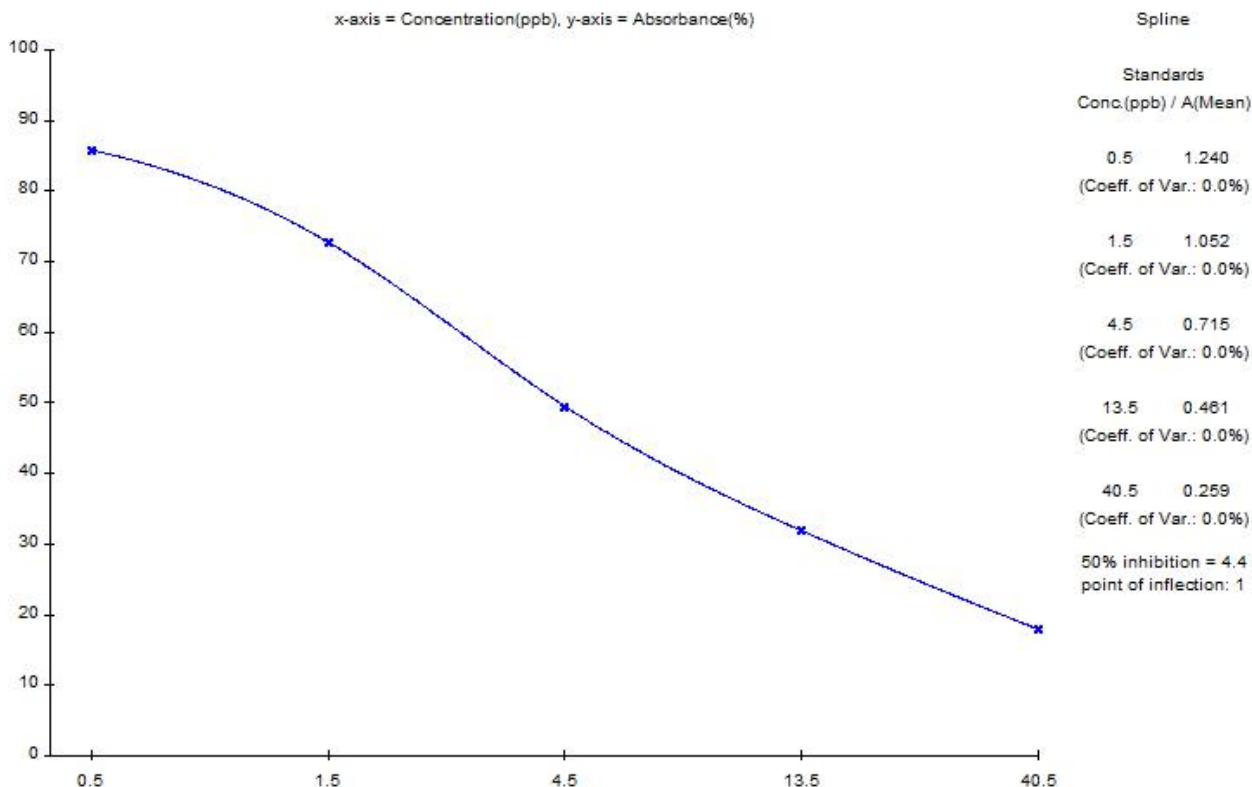
## 山东绿都生物科技有限公司

# Shandong Lvdu Bio-Sciences & Technology Co.,Ltd.

### 甲萘威 (CBR) 原料质量报告

#### 一、甲萘威单抗效价与抑制实验

本实验在偶联抗原稀释度 5W 倍下初筛甲萘威单抗效价 20W，灵敏度 0.5ppb。



标准曲线图

Standards						
Ser. No.	Concentration ppb	Absorbance (Mean)	(CV)	B/B0 (%)	calculated ppb	Deviation (%)
1	0.0	1.445	0.0	100.0		
2	0.500	1.240	0.0	85.8	0.500	0.0
3	1.5	1.052	0.0	72.8	1.5	0.0
4	4.5	0.715	0.0	49.5	4.5	0.0
5	13.5	0.461	0.0	31.9	13.5	0.0
6	40.5	0.259	0.0	17.9	40.5	0.0

数据分析图

说明：1. Mean 表示吸光度值的平均值；



## 山东绿都生物科技有限公司

### Shandong Lvdu Bio-Sciences & Technology Co.,Ltd.

2. CV 指平行吸光度值的变异系数，也就是平行孔的差异；
- 3.本曲线是在偶联抗原最佳稀释度 5 W 倍，抗体稀释度 20W 倍组合下的曲线，标准曲线的线性  $r^2 > 0.99$ 。

#### 二、试剂盒特异性实验

药物名称	交叉反应率 (%)
甲萘威	100
甲氰菊酯	< 1

#### 三、胶体金特性

胶体金的灵敏度为 200 ppb，完全消线，线条清晰。

