



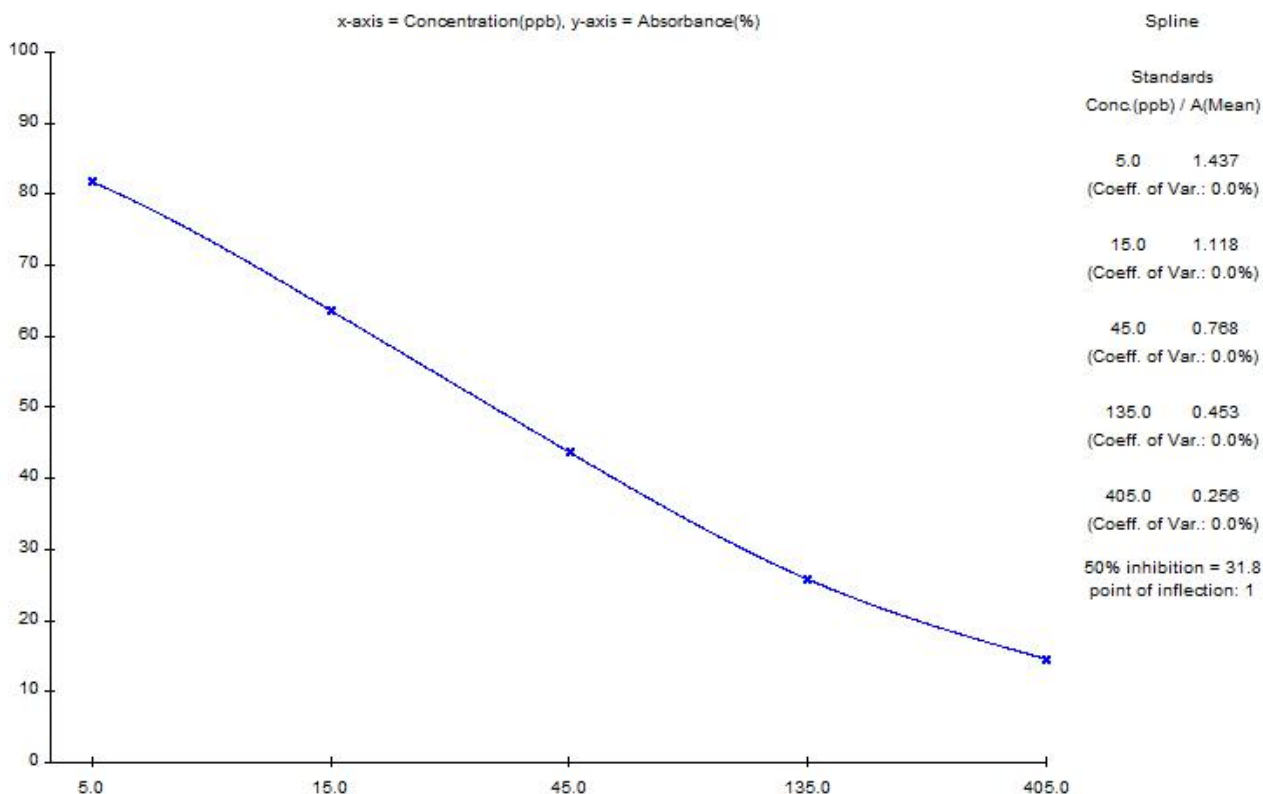
## 山东绿都生物科技有限公司

# Shandong Lvdu Bio-Sciences & Technology Co.,Ltd.

### 甲氰菊酯 (FPP) 原料质量报告

#### 一、甲氰菊酯单抗效价与抑制实验

本实验在偶联抗原稀释度 5W 倍下初筛甲氰菊酯单抗效价为 20W，灵敏度 5ppb。



标准曲线图

Standards						
Ser. No.	Concentration ppb	Absorbance (Mean) (CV)	B/B0 (%)	calculated ppb	Deviation (%)	
1	0.0	1.757 0.0	100.0			
2	5.0	1.437 0.0	81.8	5.0	0.0	
3	15.0	1.118 0.0	63.6	15.0	0.0	
4	45.0	0.768 0.0	43.7	45.0	0.0	
5	135.0	0.453 0.0	25.8	135.2	0.1	
6	405.0	0.256 0.0	14.6	404.6	0.1	

数据分析图



山东绿都生物科技有限公司

Shandong Lvdu Bio-Sciences & Technology Co.,Ltd.

说明：1. Mean 表示吸光度值的平均值；

2. CV 指平行吸光度值的变异系数，也就是平行孔的差异；

3.本曲线是在偶联抗原最佳稀释度5W 倍,抗体稀释 20W 倍组合下的曲线，标准曲线的线性  $r^2 > 0.99$ 。

## 二、试剂盒特异性实验

药物名称	交叉反应率 (%)
甲氰菊酯	100%
阿维菌素	< 1%

## 三、胶体金特性

胶体金的灵敏度为 1000 ppb，完全消线，线条清晰。

