

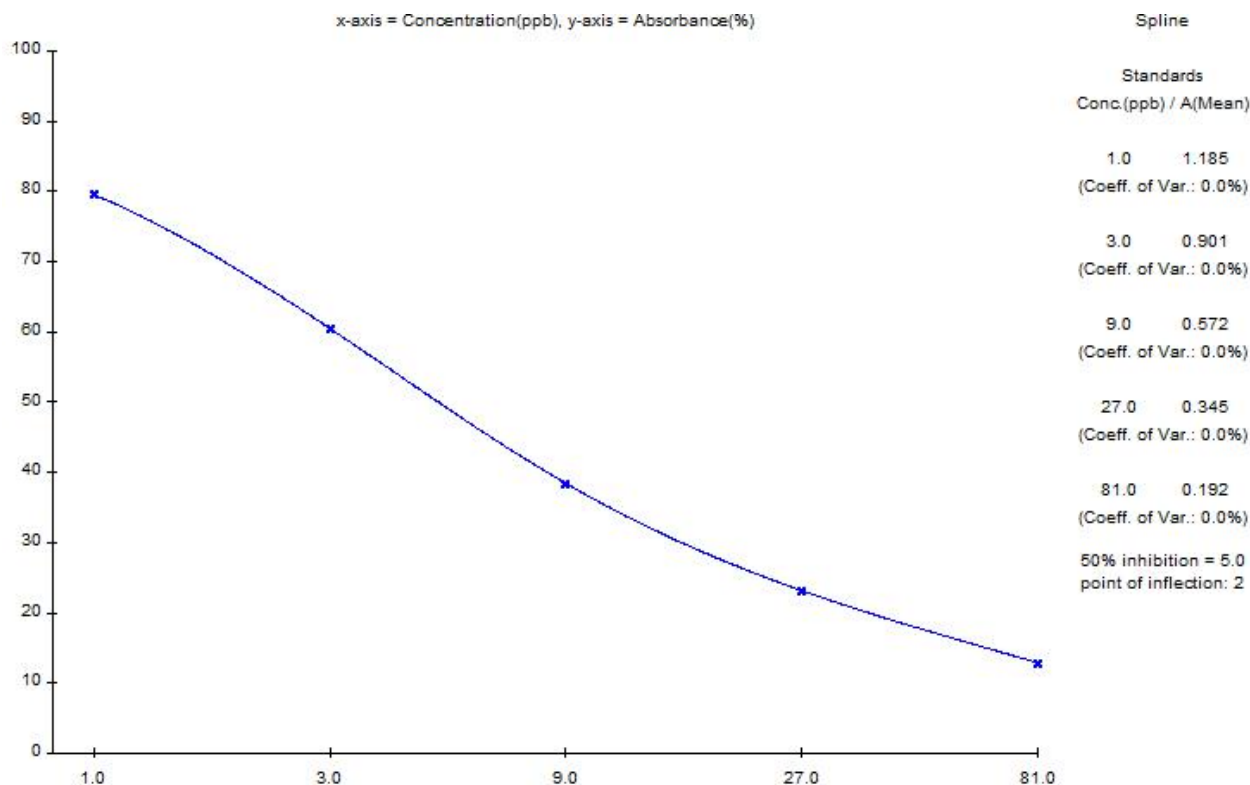


山东绿都生物科技有限公司
Shandong Lvdu Bio-Sciences & Technology Co.,Ltd.

氯丙那林 (CLP) 原料质量报告

一、氯丙那林单抗效价与抑制实验

本实验在偶联抗原稀释度 5W 倍下初筛氯丙那林单抗效价为 20W，灵敏度 1ppb。



标准曲线图

| Standards | | | | | | |
|-----------|----------------------|---------------------------|-------------|-------------------|------------------|--|
| Ser. No. | Concentration ppb | Absorbance (Mean) (CV) | B/B0 (%) | calculated ppb | Deviation (%) | |
| 1 | 0.0 | 1.489 0.0 | 100.0 | | | |
| 2 | 1.0 | 1.185 0.0 | 79.6 | 1.0 | 0.0 | |
| 3 | 3.0 | 0.901 0.0 | 60.5 | 3.0 | 0.0 | |
| 4 | 9.0 | 0.572 0.0 | 38.4 | 9.0 | 0.0 | |
| 5 | 27.0 | 0.345 0.0 | 23.2 | 27.0 | 0.0 | |
| 6 | 81.0 | 0.192 0.0 | 12.9 | 80.9 | 0.1 | |

数据分析图



山东绿都生物科技有限公司

Shandong Lvdu Bio-Sciences & Technology Co.,Ltd.

说明：1. Mean 表示吸光度值的平均值；

2. CV 指平行吸光度值的变异系数，也就是平行孔的差异；

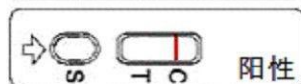
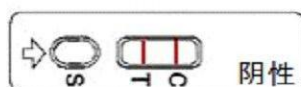
3.本曲线是在偶联抗原最佳稀释度5W 倍，抗体稀释 20W 倍组合下的曲线，标准曲线的线性 $r^2 > 0.99$ 。

二、试剂盒特异性实验

| 药物名称 | 交叉反应率 (%) |
|------|-----------|
| 氯丙那林 | 100% |
| 氯丙嗪 | < 1% |

三、胶体金特性

胶体金的灵敏度为 20 ppb，完全消线，线条清晰。



以下两种情况无效

