



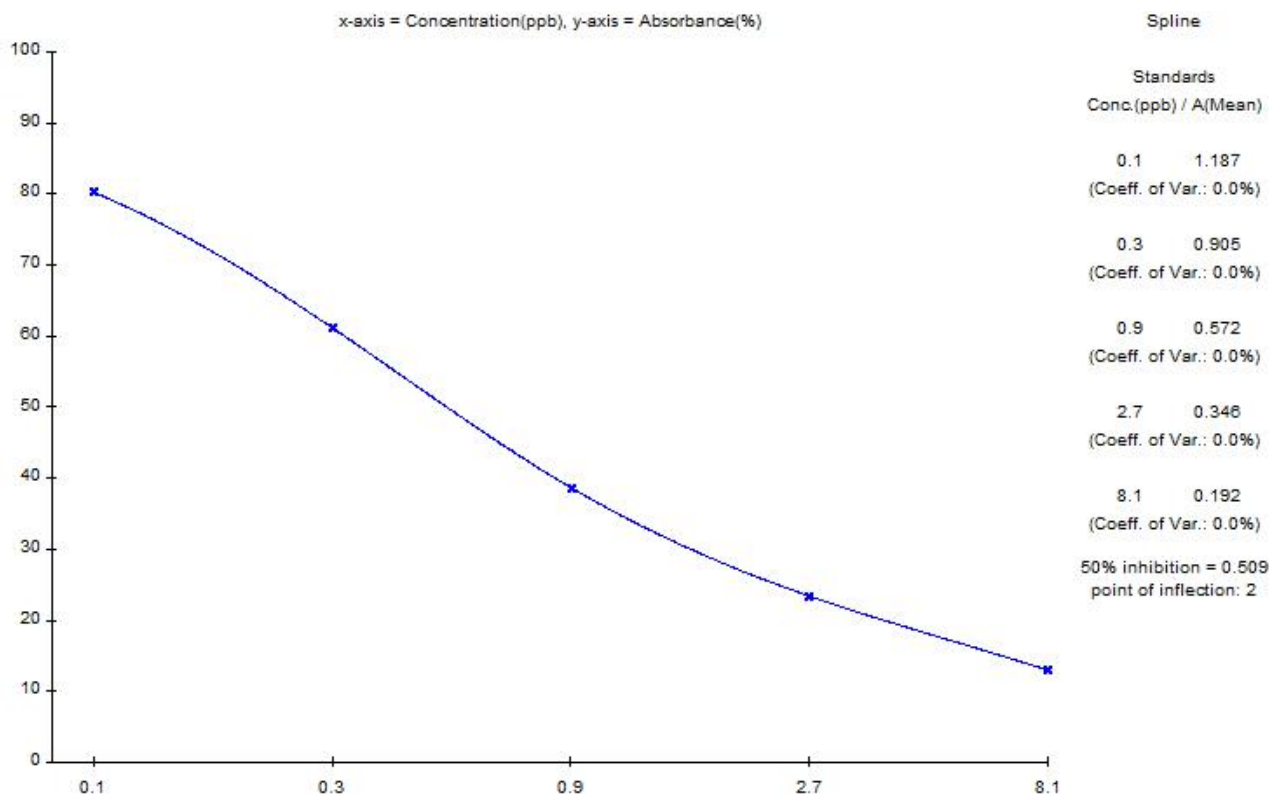
山东绿都生物科技有限公司

Shandong Lvdu Bio-Sciences & Technology Co.,Ltd.

四环素 (TC) 原料质量报告

一、四环素单抗效价与抑制实验

本实验在偶联抗原稀释度 10W 倍下初筛四环素单抗效价为 20W，灵敏度 0.1ppb。



标准曲线图

| Standards | | | | | | |
|-----------|----------------------|---------------------------|-----|-------------|-------------------|------------------|
| Ser. No. | Concentration ppb | Absorbance (Mean) (CV) | | B/B0 (%) | calculated ppb | Deviation (%) |
| 1 | 0.0 | 1.479 | 0.0 | 100.0 | | |
| 2 | 0.100 | 1.187 | 0.0 | 80.3 | 0.100 | 0.0 |
| 3 | 0.300 | 0.905 | 0.0 | 61.2 | 0.300 | 0.0 |
| 4 | 0.900 | 0.572 | 0.0 | 38.7 | 0.901 | 0.1 |
| 5 | 2.7 | 0.346 | 0.0 | 23.4 | 2.7 | 0.0 |
| 6 | 8.1 | 0.192 | 0.0 | 13.0 | 8.1 | 0.0 |

数据分析图



山东绿都生物科技有限公司

Shandong Lvdu Bio-Sciences & Technology Co.,Ltd.

说明：1. Mean 表示吸光度值的平均值；

2. CV 指平行吸光度值的变异系数，也就是平行孔的差异；

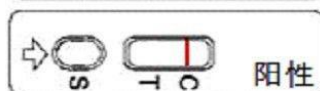
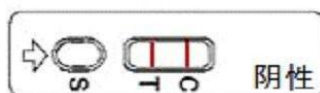
3.本曲线是在偶联抗原最佳稀释度10W 倍，抗体稀释 20W 倍组合下的曲线，标准曲线的线性 $r^2 > 0.99$ 。

二、试剂盒特异性实验

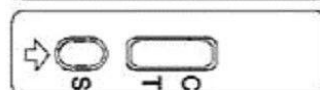
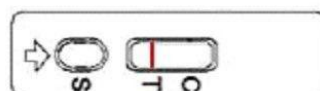
| 药物名称 | 交叉反应率 (%) |
|------|-----------|
| 四环素 | 100% |
| 土霉素 | 80% |
| 金霉素 | 80% |
| 强力霉素 | 65% |

三、胶体金特性

胶体金的灵敏度为 5 ppb，完全消线，线条清晰。



以下两种情况无效





山东绿都生物科技有限公司
Shandong Lvdu Bio-Sciences & Technology Co.,Ltd.
