



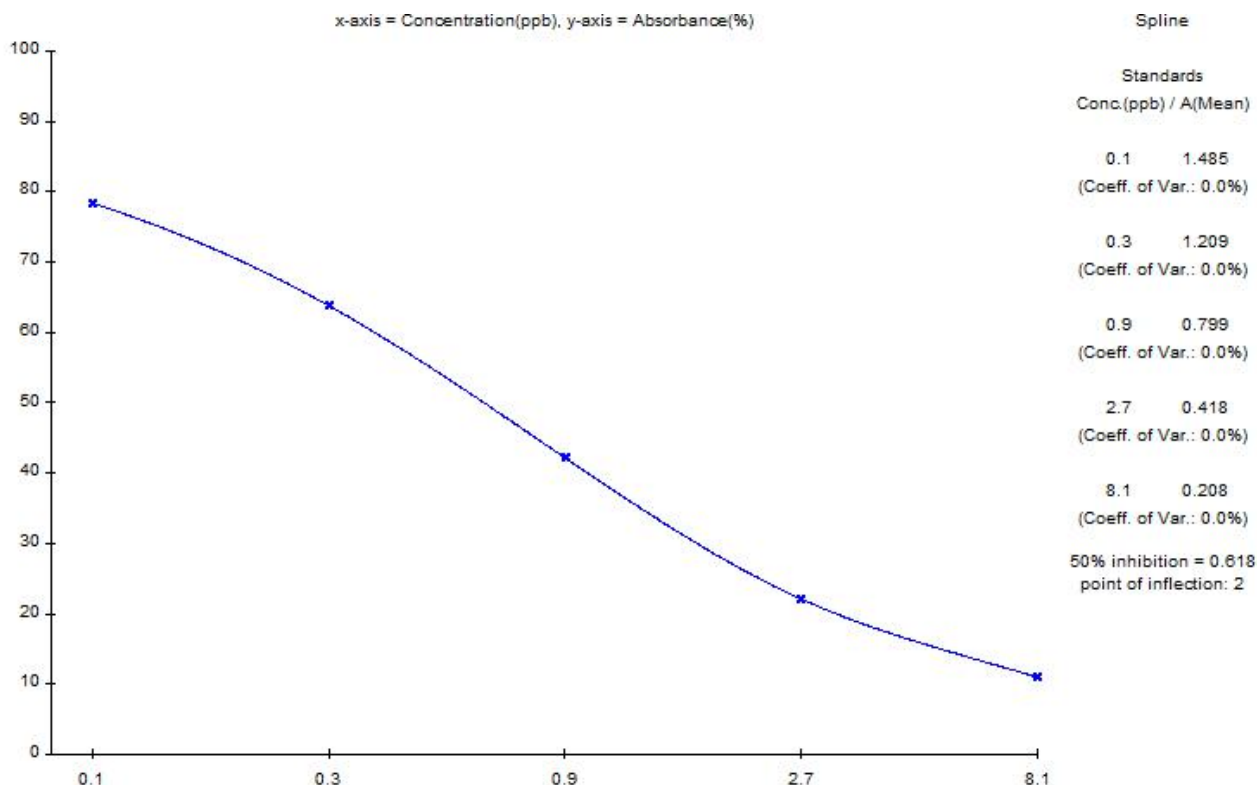
# 山东绿都生物科技有限公司

## Shandong Lvdu Bio-Sciences & Technology Co.,Ltd.

### 土霉素 (OTC) 原料质量报告

#### 一、土霉素单抗效价与抑制实验

本实验在偶联抗原稀释度 10W 倍下初筛土霉素单抗效价为 20W，灵敏度 0.1ppb。



标准曲线图

Standards						
Ser. No.	Concentration ppb	Absorbance (Mean) (CV)	B/B0 (%)	calculated ppb	Deviation (%)	
1	0.0	1.894 0.0	100.0			
2	0.100	1.485 0.0	78.4	0.100	0.0	
3	0.300	1.209 0.0	63.8	0.300	0.0	
4	0.900	0.799 0.0	42.2	0.900	0.0	
5	2.7	0.418 0.0	22.1	2.7	0.0	
6	8.1	0.208 0.0	11.0	8.1	0.0	

数据分析图



## 山东绿都生物科技有限公司

### Shandong Lvdu Bio-Sciences & Technology Co.,Ltd.

说明：1. Mean 表示吸光度值的平均值；

2. CV 指平行吸光度值的变异系数，也就是平行孔的差异；

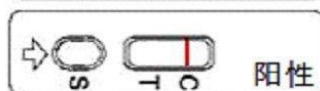
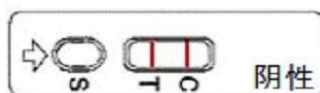
3.本曲线是在偶联抗原最佳稀释度10W 倍，抗体稀释 20W 倍组合下的曲线，标准曲线的线性  $r^2 > 0.99$ 。

#### 二、试剂盒特异性实验

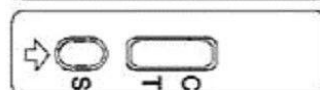
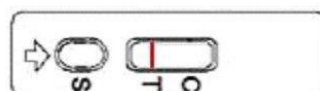
药物名称	交叉反应率 (%)
土霉素	100%
四环素	80%
金霉素	80%
强力霉素	65%

#### 三、胶体金特性

胶体金的灵敏度为 5 ppb，完全消线，线条清晰。



以下两种情况无效





山东绿都生物科技有限公司  
**Shandong Lvdu Bio-Sciences & Technology Co.,Ltd.**

---