



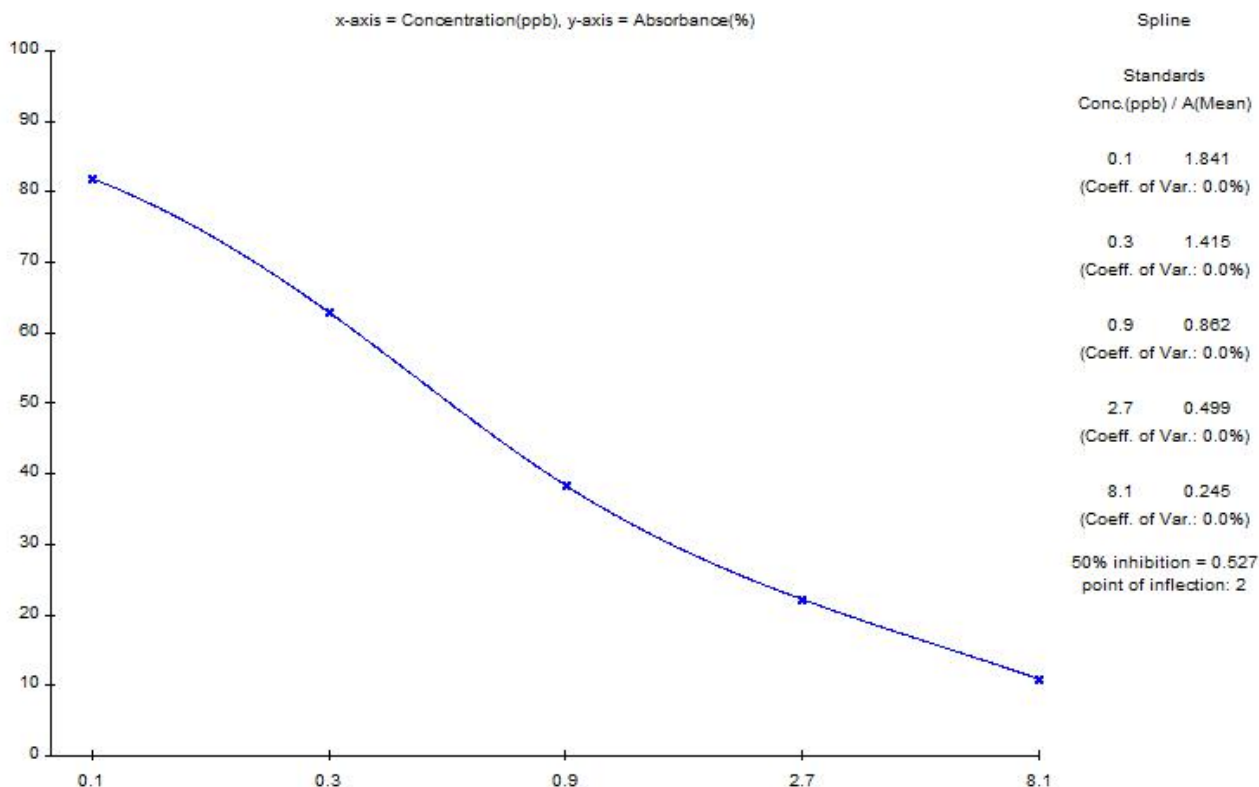
山东绿都生物科技有限公司

Shandong Lvdu Bio-Sciences & Technology Co.,Ltd.

地西洋 (DZP) 原料质量报告

一、地西洋单抗效价与抑制实验

本实验在偶联抗原稀释度 10W 倍下初筛地西洋单抗效价为 20W，灵敏度 0.1ppb。



标准曲线图

| Standards | | | | | | |
|-----------|----------------------|---------------------------|-------------|-------------------|------------------|--|
| Ser. No. | Concentration ppb | Absorbance (Mean) (CV) | B/B0 (%) | calculated ppb | Deviation (%) | |
| 1 | 0.0 | 2.248 0.0 | 100.0 | | | |
| 2 | 0.100 | 1.841 0.0 | 81.9 | 0.100 | 0.0 | |
| 3 | 0.300 | 1.415 0.0 | 62.9 | 0.300 | 0.0 | |
| 4 | 0.900 | 0.862 0.0 | 38.3 | 0.901 | 0.1 | |
| 5 | 2.7 | 0.499 0.0 | 22.2 | 2.7 | 0.0 | |
| 6 | 8.1 | 0.245 0.0 | 10.9 | 8.1 | 0.0 | |

数据分析图



山东绿都生物科技有限公司

Shandong Lvdu Bio-Sciences & Technology Co.,Ltd.

说明：1. Mean 表示吸光度值的平均值；

2. CV 指平行吸光度值的变异系数，也就是平行孔的差异；

3.本曲线是在偶联抗原最佳稀释度10W 倍，抗体稀释 20W 倍组合下的曲线，标准曲线的线性 $r^2 > 0.99$ 。

二、试剂盒特异性实验

| 药物名称 | 交叉反应率 (%) |
|------|-----------|
| 地西洋 | 100% |
| 托灭酸 | < 1% |

三、胶体金特性

胶体金的灵敏度为 10 ppb，完全消线，线条清晰。

