



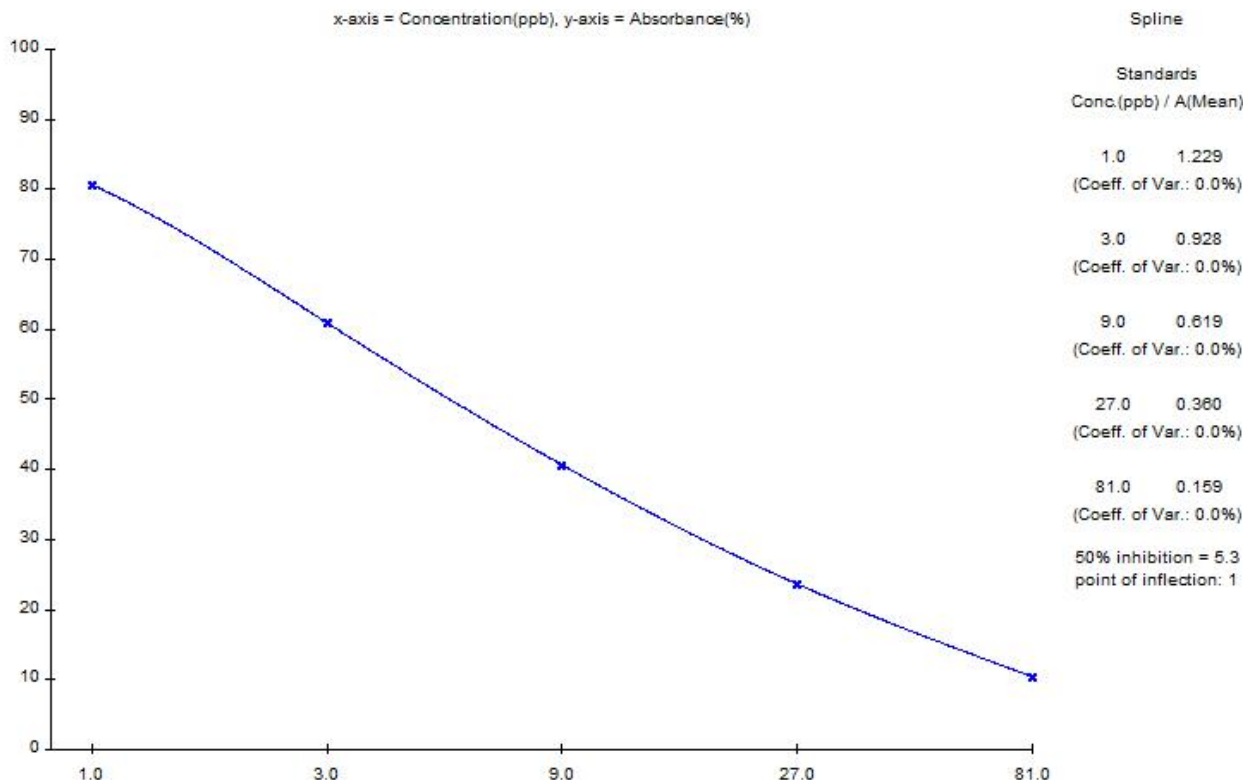
山东绿都生物科技有限公司

ShanCrg Lvdu Bio-Sciences & Technology Co.,Ltd.

铬 (Cr) 原料质量报告

一、Cr 单抗效价与抑制实验

本实验在偶联抗原稀释度 5W 倍下初筛 Cr 单抗效价为 20W，灵敏度 1ppb。



标准曲线

Standards						
Ser. No.	Concentration ppb	Absorbance (Mean)	(CV)	B/B0 (%)	calculated ppb	Deviation (%)
1	0.0	1.523	0.0	100.0		
2	1.0	1.229	0.0	80.7	1.0	0.0
3	3.0	0.928	0.0	60.9	3.0	0.0
4	9.0	0.619	0.0	40.6	9.0	0.0
5	27.0	0.360	0.0	23.6	27.0	0.0
6	81.0	0.159	0.0	10.4	81.0	0.0

数据分析图



山东绿都生物科技有限公司

ShanCrg Lvdu Bio-Sciences & Technology Co.,Ltd.

说明：1. Mean 表示吸光度值的平均值；

2. CV 指平行吸光度值的变异系数，也就是平行孔的差异；

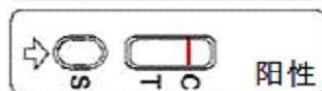
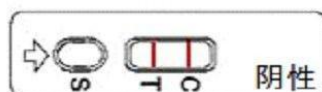
3.本曲线是在偶联抗原最佳稀释度 5W 倍，抗体稀释 20W 倍组合下的曲线，标准曲线的线性 $r^2 > 0.99$ 。

二、试剂盒特异性实验

药物名称	交叉反应率 (%)
Cr	100%
Pb	< 1%

三、胶体金特性

胶体金的灵敏度为 100 ppb，完全消线，线条清晰。



以下两种情况无效

