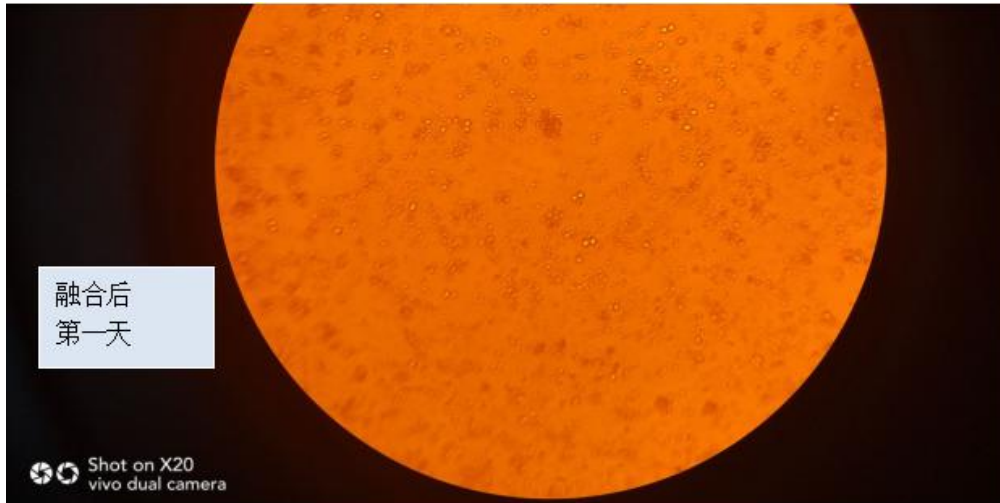




山东绿都生物科技有限公司

Shandong Lvdu Bio-Sciences&Technology Co., Ltd.

公司单抗制备团队多年的经验总结，实事求是的不断创新，总结出自己特有的高效杂交瘤细胞融合技术，融合后第 6-7 天筛选，融合率为 100%。



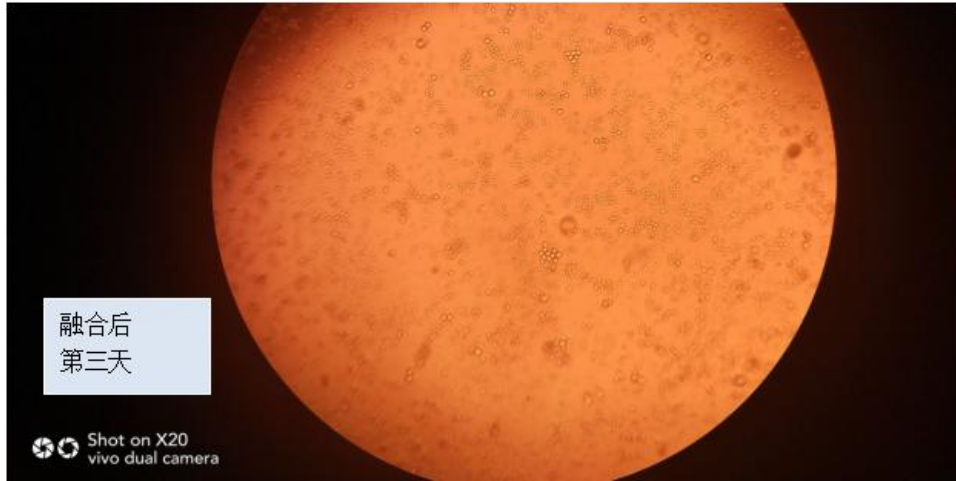
网址: <http://www.lvdu.net> www.landubio.com
理 18266598399 电话: +86-0543-3418283

24 小时技术服务: 武经



山东绿都生物科技有限公司

Shandong Lvdu Bio-Sciences&Technology Co.,Ltd.



网址: <http://www.lvdu.net> www.landubio.com
理 18266598399 电话: +86-0543-3418283

24 小时技术服务: 武经



TM

山东绿都生物科技有限公司

Shandong Lvdu Bio-Sciences&Technology Co.,Ltd.



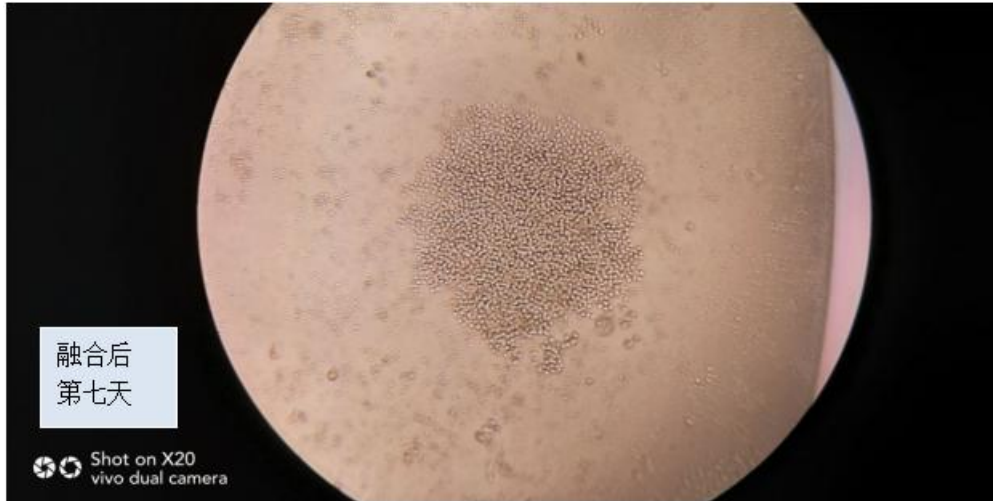
网址: <http://www.lvdu.net> www.landubio.com
理 18266598399 电话: +86-0543-3418283

24 小时技术服务: 武经



山东绿都生物科技有限公司

Shandong Lvdu Bio-Sciences&Technology Co.,Ltd.



网址: <http://www.lvdu.net> www.landubio.com
理 18266598399 电话: +86-0543-3418283

24 小时技术服务: 武经